

EVA

EVA's Pool Experience

Piscines résidentielles

Sport, loisirs et bien-être ; profitez (à nouveau) de votre piscine, chaque jour de l'année !



L'expérience piscine EVA À LA MAISON

Dans l'univers des piscines, EVA Optic est synonyme d'innovation. Nous sommes connus pour notre éclairage LED indestructible, mais nous explorons aussi de nouvelles opportunités. De nouvelles opportunités pour prendre davantage plaisir à nager et à faire du sport. Par exemple, en multipliant le nombre de façons d'utiliser votre piscine.

Redécouvrez votre piscine privée

Vous disposez peut-être depuis plusieurs années d'une piscine. Et peut-être ne l'utilisez-vous plus aussi souvent, parce qu'elle n'est pas suffisamment grande pour y nager confortablement.

Nager toute l'année

Nous voulons que vous preniez plaisir avec votre piscine durant toute l'année. C'est pourquoi nous avons mis au point l'équipement de nage à contre-courant EVAstream. Cet équipement peut facilement transformer n'importe quelle piscine en environnement de fitness à domicile. Vous allez maintenant utiliser votre piscine pour autre chose qu'un simple plongeon rafraîchissant lors des chaudes journées d'été. À partir de maintenant, vous pouvez commencer votre journée de travail avec une séance d'entraînement énergétique ou faire quelques brasses relaxantes dans la soirée pour vous libérer du stress d'une journée bien remplie. Avec EVAstream, vous profiterez de votre piscine toute l'année !

A swimmer is captured in a freestyle stroke in a swimming pool. The water is a vibrant blue, and the swimmer's arms are extended forward. The background shows the pool's edge and some structural elements. A decorative pattern of white dots is overlaid on the right side of the image, partially overlapping the swimmer's head and the water.

« Nous voulons que
vous preniez plaisir
avec votre piscine
durant toute l'année ».

Créer une expérience totale

Avec notre éclairage LED multicolore (à la fois au-dessus et sous l'eau), créer l'ambiance de votre choix devient un jeu d'enfant. Augmentez la sécurité de votre piscine avec notre caméra sous-marine Eveye pour jouir d'une expérience complète !

Créez votre propre expérience EVA

Cette brochure est une source d'inspiration, que vous possédiez déjà une piscine ou songiez à en installer une. Nous vous présentons de très nombreuses options, et, de plus, nous vous expliquons ce que vous devez prendre en considération. Nous vous aiderons à tirer le meilleur parti de votre expérience piscine !

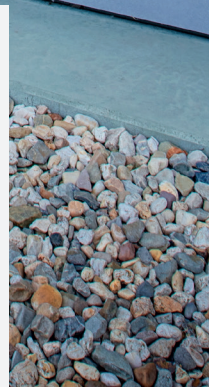


Éclairage subaquatique EVA

L'éclairage subaquatique permet d'améliorer l'aspect de votre piscine. Il contribue à créer une merveilleuse atmosphère dans et hors de votre piscine, ainsi que dans le jardin et la terrasse environnante. Avec notre éclairage subaquatique LED multicolore, vous pouvez même changer l'ambiance en appuyant sur un simple bouton.

EVA Optic est un spécialiste de l'expérience lumière

L'éclairage subaquatique EVA LED a été développé à l'origine pour les piscines publiques et les parcs aquatiques. En tant que fournisseur de choix des parcs aquatiques d'ambiance de Center Parcs, nous sommes experts dans la création d'ambiances uniques d'éclairage de piscine.





**« En tant que
fournisseur de choix
des parcs aquatiques
subtropicaux et des
Center Parcs, nous
sommes des spécialistes
dans la création
d'ambiances d'éclairage
de piscine uniques. »**

Qualité professionnelle dans votre propre piscine

Nous avons développé la gamme de produits d'éclairage subaquatique R(X) LED spécialement pour les piscines résidentielles. Avec cette gamme, nous mettons maintenant la même qualité et la même durabilité, réservées auparavant au marché professionnel, à la disposition de votre propre piscine.

Le modèle R(X) est basé sur notre série publique A et est conforme à la norme de sécurité internationale IEC EN 60598-2-18. En raison de la grande durabilité et de la haute sécurité de cet équipement, nous l'offrons avec une garantie standard de fabricant de 4 ans.



Série EVA R(X)

Nous avons développé la série EVA R(X) tout spécialement pour les piscines privées. Cette série comprend des éclairages subaquatiques pour les piscines existantes comme pour des constructions neuves, soit à LED monocouleur soit à LED RGBW multicolore.

Série R(X) : RX Eco mono RX Smart RGBW R6 RGB

NOUVEAU ! RX Eco monocouleur

La nouveauté dans notre gamme de produits est la lampe subaquatique à LED EVA RX Eco mono à intensité variable. La RX Eco est disponible en 3 monocouleurs différentes ; Warm White (3000K), Daylight White (6500K) et Ocean Blue avec une intensité lumineuse surprenante, pour une consommation d'énergie de seulement 20W par lampe. Cette lampe est appelée "Eco" pour une bonne raison.

La RX Eco offre un éclairage subaquatique d'ambiance dans votre piscine ; elle convient à tout type de piscine, est facile à installer et proposée à un prix économique. Et vous pouvez rendre votre expérience piscine encore plus complète avec notre éclairage subaquatique multicolore.

Une piscine n'a souvent besoin que de 2 à 3 lampes RX Eco 20W pour bénéficier d'un éclairage uniforme. Comment ? Nous utilisons uniquement les composants de pointe de la meilleure qualité. De plus, nous faisons usage des technologies intelligentes qui permettent de maintenir le prix du produit à un niveau économique, sans compromettre la qualité.

NOUVEAU ! EVA RX Smart RGBW

La nouvelle RX Smart est une lampe RGBW de 20 W à commande DMX destinée aux piscines résidentielles. La RX Smart fonctionne via le protocole universel DMX512. Un formidable spectacle de couleurs, exactement selon vos désirs. Modifiez la couleur de la lumière ou l'ambiance avec la télécommande, l'écran

à travers une alimentation électrique

tactile, le variateur ou l'application sur votre tablette ou smartphone. Synchronisez facilement les éclairages subaquatiques RX Smart avec les downlights et spots multicolores EVA dans votre jardin et sur votre terrasse via le contrôleur DMX. Vous pouvez également relier EVAstream et d'autres équipements (par exemple, chauffage de terrasse) au système. Le contrôleur DMX gère tout depuis un emplacement central, en combinaison avec votre tablette ou votre smartphone. Disponible avec les LED Daylight white (6500K) ou blanc chaud (3000K).



Comme remplacement de la lampe halogène : EVA R6 RGB

Vous disposez encore d'un éclairage subaquatique à base de lampes halogènes ? Dans ce cas, vos options de mise à niveau sont limitées. Votre installation d'éclairage, avec une ligne électrique à 2 fils, n'est pas compatible avec les lampes DMX multicolores classiques. Toutefois, pour de telles situations, une solution d'éclairage multicolore est maintenant disponible ! La R6 RGB offre un éclairage multicolore à travers une alimentation électrique classique bipolaire (sans DMX). Synchronisation des couleurs de base pour un maximum de 6 lampes. Choisissez l'une des couleurs standard préprogrammées ou des ambiances à couleurs changeantes et profitez-en !

The image shows a modern rooftop pool at dusk. The pool is illuminated with a bright blue light. In the background, there is a glass-walled building with interior lights visible. The sky is a deep blue, and city lights are visible in the distance. The EVA logo is in the top right corner.

EVA

« **Modifiez la couleur de la lumière ou de l'ambiance avec la télécommande,**
l'écran tactile, le variateur ou avec l'application. »



Nos autres éclairages subaquatiques :

Outre la série R(X), notre gamme de produits d'éclairage subaquatique comprend aussi les luminaires suivants. Luminaires monocouleur ou multicolore réglables.



EVA Q2 10W

- Comparable à une lampe halogène 100W
- Pour les escaliers de piscine et les piscines peu profondes
- Convient à un raccord fileté BSP 3/4"



EVA B2 10W

- Comparable à une lampe halogène 100W
- Pour les jacuzzi et piscines préfabriquées
- Convient à un raccord fileté BSP 2"

La B2 peut être utilisée au-dessus et sous l'eau !



EVA A6 20W

- Comparable à une lampe halogène 200W
- Même modèle et taille que la série R(X)
- Utilisée principalement dans les bassins récréatifs, les piscines d'initiation et les pataugeoires



EVA A12 40W

- Comparable à une lampe halogène 400W
- Même modèle et taille que la série R(X)
- Utilisée principalement dans les piscines de compétition, les bassins récréatifs et les piscines d'initiation

Équipement de nage à contre-courant

EVASTREAM

« Commencez votre journée de travail avec un entraînement énergique

ou faites quelques brasses relaxantes le soir pour vous libérer du stress d'une journée bien remplie. »

L'EVAstream est notre dernière innovation. L'équipement de nage à contre-courant le plus compact et le plus puissant du marché. Vous pouvez maintenant utiliser votre piscine toute l'année, quelles que soient ses dimensions.

Redécouvrez votre piscine privée

Vous disposez peut-être depuis plusieurs années d'une piscine. Et peut-être ne l'utilisez-vous plus aussi souvent, parce qu'elle n'est pas suffisamment grande pour y nager confortablement.

Même une petite piscine suffit

Peut-être songez-vous à construire une nouvelle piscine dans votre jardin, mais vous ne disposez pas de beaucoup d'espace. Et vous voulez aussi réduire les coûts. Avec EVAstream, vous pouvez effectuer de nombreux exercices de natation et d'autres séances d'entraînement, même dans un petit bassin. Cela vous aidera non seulement à réduire le coût initial de la piscine ainsi que de l'équipement nécessaire, mais vous permettra aussi de réaliser d'importantes économies sur les frais d'exploitation au cours des prochaines années.

Nager toute l'année

L'EVAstream rend une piscine privée plus attrayante et accessible pour beaucoup plus de personnes. Commencez votre journée de travail avec un entraînement énergique. Vous faites quelques brasses relaxantes dans la soirée pour vous libérer du stress d'une journée bien remplie. Avec EVAstream, vous profiterez de votre piscine toute l'année !





Des défis pour les athlètes, de l'amusement pour les enfants

L'EVAstream est si puissant qu'il permet même aux nageurs de haut niveau d'effectuer un entraînement stimulant. Perfectionnez vos techniques de nage, entretenez votre condition physique et augmentez votre endurance.

Et ce ne sont pas seulement les nageurs expérimentés qui adoreront l'EVAstream. Grâce au flux silencieux, stable et réglable, l'équipement sera un atout pour toute la famille. Vous pouvez pratiquer vos longueurs régulières, faire une séance d'entraînement, vous adonner à l'aquajogging ou même suivre un traitement quotidien de physiothérapie. Et les enfants ? Ils prendront beaucoup de plaisir. Créez des rapides dans la piscine ou disposez l'équipement sur le sol de la piscine pour créer un incroyable volcan subaquatique.

Sécurité

L'EVAstream a été conçu et élaboré à la perfection, soumis à de nombreux tests et répond à 100% aux normes de qualité et de sécurité les plus rigoureuses.

L'EVAstream est disponible à la fois en version intégrée et en version montée en surface. EVAstream convient ainsi à tout type de piscine.

Abordable grâce à un design intelligent

Le développement de l'EVAstream s'appuie sur 3 principes :

- La puissance de l'équipement doit permettre son utilisation même par des nageurs de compétition
- L'équipement doit être aussi compact que possible
- L'équipement doit être abordable pour toutes les bourses



Caméra sous-marine

EVEYE

La caméra sous-marine Eveye fournit une image nette sous l'eau. Vous pouvez la voir en temps réel sur votre tablette ou votre smartphone. La caméra sous-marine Eveye peut servir de paire d'yeux supplémentaire, vous permettant de vous détendre et de vous amuser. Un élément de sécurité supplémentaire pour votre expérience de piscine. Il va sans dire que l'Eveye n'est pas destiné à remplacer la surveillance personnelle à la piscine.

Sécurité et amusement

L'Eveye constitue par ailleurs un élément de divertissement supplémentaire dans votre piscine. Visionnez des images sous-marines en temps réel et stockez-les sur le disque dur de l'enregistreur HD. Pendant que les enfants montrent leurs plus belles acrobaties sous-marines, prenez de superbes instantanés et clips vidéo que vous pouvez facilement envoyer à votre tablette ou smartphone. La caméra est compacte et s'intègre dans une niche d'installation d'éclairage subaquatique EVA standard. Il peut même être intégré à la version encastrée de l'équipement de nage à contre-courant EVAstream.



L'Eveye n'est pas un système de détection de noyade, mais un appareil pratique qui peut être utilisé comme une paire d'yeux supplémentaire dans la piscine.

« Créez une magnifique ambiance sur votre terrasse et dans le jardin. »



Éclairage ambiant au-dessus de l'eau

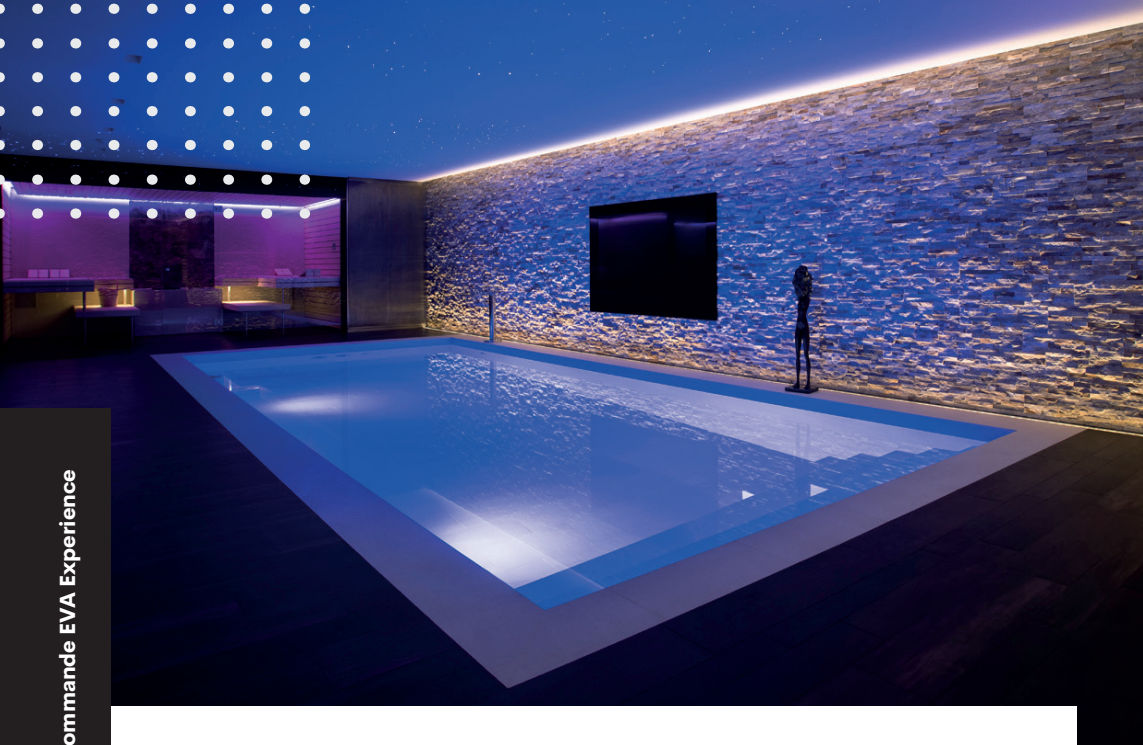
EVA LED ABOVE WATER

Ce ressenti unique de liberté et de bonheur lorsque vous flotez dans votre propre piscine, un luxe inouï ! Alors, pourquoi ne pas ajouter l'éclairage enchanteur EVA ; non seulement sous l'eau, mais aussi au-dessus de l'eau. « Créez une magnifique ambiance sur votre terrasse et dans le jardin. » Contrôlez l'éclairage d'ambiance depuis un emplacement central, en parfaite synchronisation avec votre éclairage subaquatique. Une expérience incroyable !

Affichage lumineux séduisant

Toutes les lampes d'ambiance EVA sont disponibles en blanc "lumière du jour" (6500K), blanc chaud (3000K) ou RGBW (avec lumière du jour ou blanc chaud). Nos downlights, spots et luminaires suspendus ont été spécialement conçus pour les environnements de piscine exigeants. Tous les systèmes d'éclairage fonctionnent parfaitement ensemble. Programmez vos propres ambiances, synchronisez toutes les lampes ou divisez-les en groupes, ajustez l'intensité de la lumière ou choisissez les plus belles couleurs parmi une palette étendue. Utilisation facile et intuitive avec la télécommande, l'écran tactile, via votre tablette ou votre smartphone.





Système de commande *EVA EXPERIENCE*

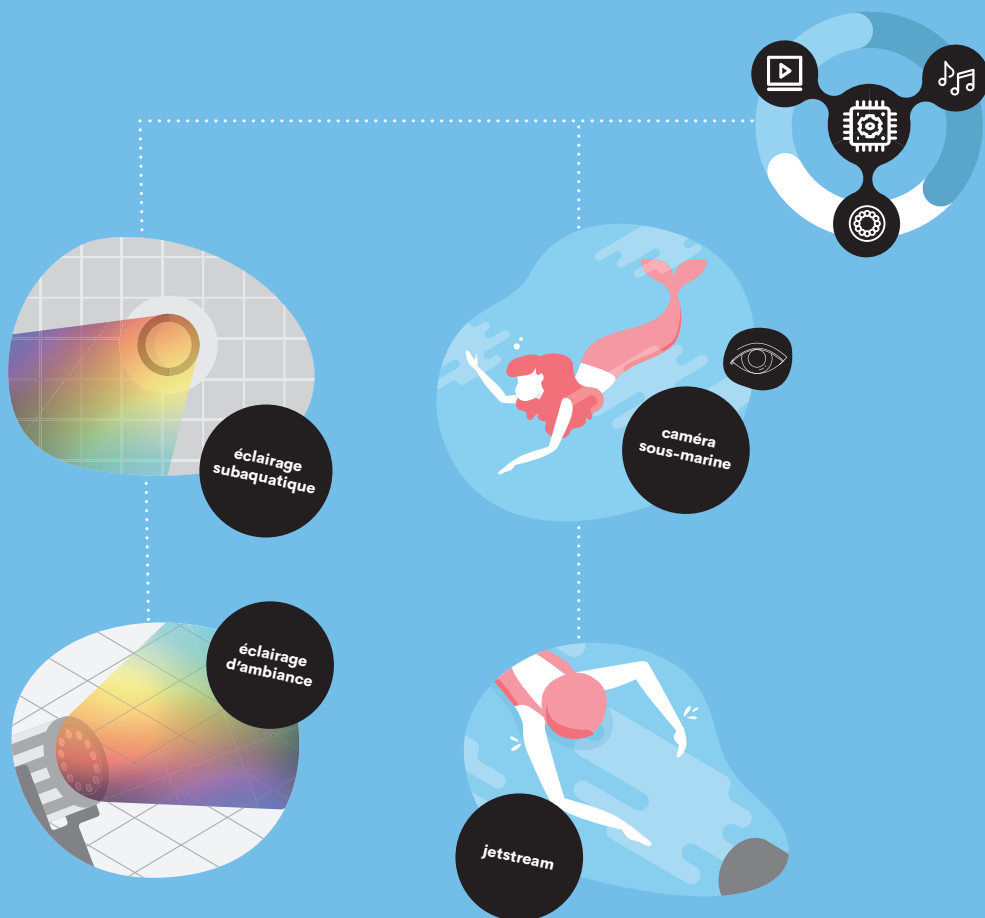
Comment voudriez-vous composer votre expérience de piscine ? Souhaitez-vous choisir un seul élément, comme l'éclairage EVA subaquatique ? Ou préférez-vous vivre l'expérience complète, avec l'éclairage, la caméra et l'équipement de nage à contre-courant EVAstream ?

Commande basic jusqu'a complex

Il existe de nombreuses options pour piloter nos produits. Du simple interrupteur marche/arrêt, en passant par le variateur continu, la télécommande au système de commande entièrement centralisé qui pilote tous les systèmes via un écran tactile DMX, et même en combinaison avec une tablette ou un smartphone. Vous n'avez que l'embarras du choix !

Tout fonctionne ensemble

Vous préférez un système de commande centralisé ? Pas de soucis, nous lions tous les éléments (hormis la caméra) via le DMX. Avec le contrôleur DMX, vous pilotez non seulement l'éclairage subaquatique, mais aussi les downlights ainsi que les spots RGBW. En complète synchronisation. Sélectionnez la couleur voulue dans la palette, atténuez les lumières avec le variateur continue et créez des ambiances de couleur personnalisées. Il est même possible de lier l'éclairage à l'audio afin que les lumières soient synchronisées au rythme de la musique !



Commande centralisée AVEC DMX

EVAstream avec programmes d'entraînement via DMX

Vous pouvez également connecter l'équipement de nage à contre-courant EVAstream au système DMX. Choisissez l'un des entraînements préprogrammés et adaptez-le comme vous voulez.

Avec la commande, vous pouvez même laisser le système piloter vos appareils de chauffage de terrasse, votre couverture de piscine, vos paravents et votre toit coulissant. Tout fonctionne ensemble et vous êtes aux commandes !

EVA — Système de commande EVA Experience







Phase 1 : inventaire construction *NOUVELLE*

Dans les pages qui suivent, nous vous aiderons à dresser un inventaire et à planifier votre nouveau projet de piscine. Nous avons une liste de questions que vous vous posez et des conseils pour vous aider à bien vous préparer. La première étape consiste à faire un inventaire, non seulement de vos souhaits et de l'environnement, mais aussi des (nouvelles) options disponibles.



« La première étape consiste à faire un inventaire, non seulement de vos souhaits et de la situation, mais aussi des (nouvelles) options disponibles. »

Quelques questions

QUE VOUS VOUS POSEZ À PROPOS DE ...

... comment utiliser la piscine :

- Qui est-ce qui utilisera la piscine ?
- Pour quelles activités la piscine sera-t-elle utilisée ?
- De quelle taille de piscine avez-vous alors besoin ?
Notez que la piscine doit être d'au moins 6m x 3m pour l'équipement EVAstream.
- Voulez-vous utiliser la piscine toute l'année ?
- Quels autres souhaits/exigences avez-vous ? Terrasse, barbecue, cuisine extérieure, jacuzzi, sauna, espace de rangement pour jouets aquatiques ?
Ces aspects doivent être pris en compte en fonction des l'espace disponible!

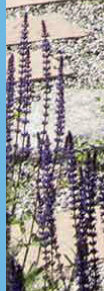
... la construction et l'emplacement de la piscine :

- S'agira-t-il d'une piscine intérieure/couverte ou non couverte ?
- De combien d'espace disposez-vous ?
- Dans quel type de sol la piscine sera-t-elle construite ?
- Voulez-vous avoir un vide sanitaire autour de la piscine pour la maintenance ?
- Où seront installés les équipements (pompe, filtre, chauffage) ?
- Faut-il un permis de construire ?
- Existe-t-il une réglementation environnementale locale pouvant comporter des restrictions ?
- Allez-vous ajouter une terrasse ? À ciel ouvert, couvert ou les deux (par exemple, un toit à lattes ou coulissant) ?
- Où le soleil se lève et se couche-t-il ?
- Quelle est la direction du vent dominant ? Cela peut-il affecter l'emplacement idéal ?
- Assurez-vous de protéger votre intimité.
- Et dernier point mais non le moindre, de quel budget disposez-vous ?



ÉCO-RESPONSABLE

Passionnés de la nature et d'un environnement sain, nous mettons tout en œuvre pour minimiser l'impact des produits EVA sur l'environnement. Par exemple, notre éclairage subaquatique à LED utilise moins de 10% de l'énergie consommée par une lampe à halogène pour une puissance lumineuse similaire. Et heureusement, il existe de nombreux autres choix et options écologiques à considérer lorsque vous souhaitez construire votre piscine.





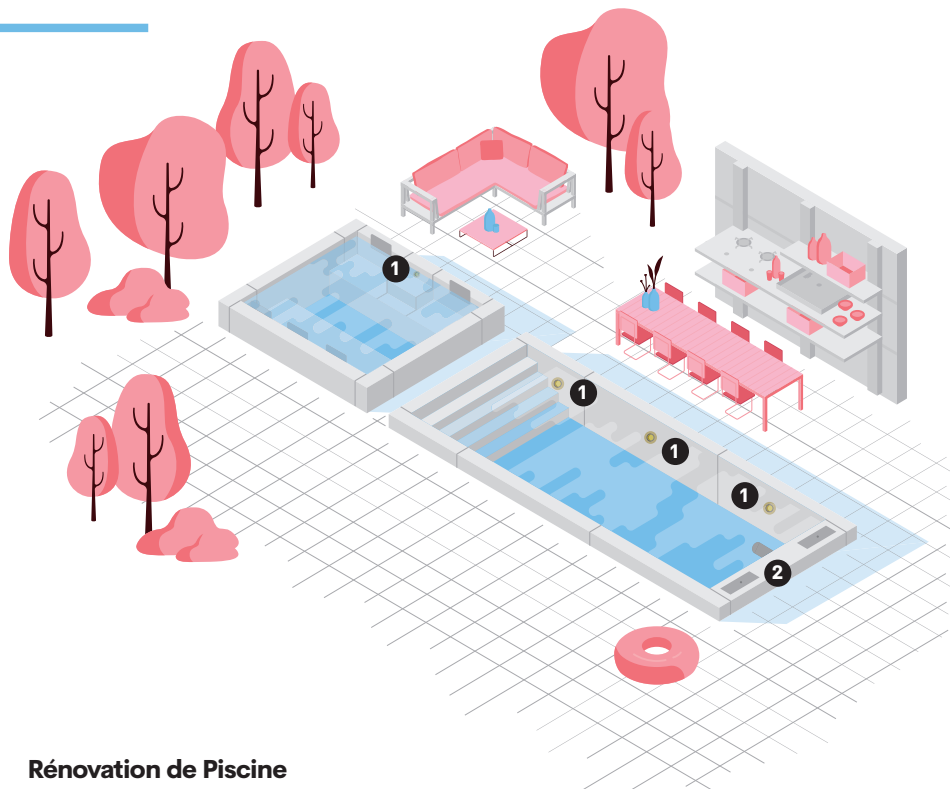
Options

ÉCOLOGIQUES

- 1 Choisissez les bonnes dimensions de piscine. Les gens choisissent souvent une piscine plus grande parce qu'ils veulent faire des longueurs. Mais pour la faire confortablement, vous avez vraiment besoin d'une grande piscine. L'EVAstream vous permet de nager et de vous entraîner de manière efficace, même dans une petite piscine. Une piscine plus petite requiert beaucoup moins d'énergie, ce qui est bénéfique pour l'environnement et votre budget.
- 2 Commencez par le commencement ! Le moyen le plus simple pour économiser de l'énergie est de s'assurer que la piscine est parfaitement isolée. Une couche d'isolation suffisamment épaisse évite les pertes de chaleur inutiles. En combinaison avec une couverture de piscine de bonne qualité, vous obtenez une rétention de chaleur optimale.
- 3 Baissez le thermostat d'un cran. Chaque nouveau degré d'augmentation de la température de l'eau de la piscine entraîne une augmentation de 15 à 18% de la consommation d'énergie et des coûts d'exploitation.
- 4 Utilisez le chauffage solaire pour maintenir la température de l'eau de votre piscine à un niveau confortable. Il existe de nombreuses options, alors comparez et choisissez celle qui vous convient !
- 5 Filtres écologiques. Choisissez, par exemple, un matériau filtrant en verre tel que l'AFM de Dryden Aqua. L'AFM est non seulement plus durable que les systèmes classiques de filtration au sable, mais il empêche également la formation de sous-produits nocifs à partir des désinfectants. Il nécessite moins de chlore et réduit la consommation d'eau pour le contre-lavage. Si vous préférez ne pas utiliser de produits chimiques, vous pouvez opter pour un système de filtration entièrement naturel. Une partie de la piscine contiendra alors des plantes, la rendant entièrement autonettoyante sans besoin de produits chimiques.

Phase 2 :

INSPIRATION



Rénovation de Piscine Remplacer les halogènes par R6 RGB

Cet exemple illustre une piscine existante avec éclairage halogène. Le propriétaire voulait avoir un éclairage subaquatique multicolore. Mais c'était techniquement difficile, car il n'y avait qu'une ligne électrique standard à 2 fils disponible. Nous avons développé les lampes EVA R6 RGB spécialement pour ce type de situation. Éclairage multicolore d'ambiance à couleur changeante, sans les options étendues d'une installation DMX.

Avec les éclairages subaquatiques R6 RGB et EVAstream (version pour montage en surface), vous pouvez créer une expérience fantastique avec un éclairage multicolore, tout en bénéficiant d'un excellent programme d'entraînement dans votre piscine existante, sans nécessité d'adapter la construction. Il va sans dire que l'expérience peut encore être enrichie avec d'autres éléments EVA.

- 1 Éclairage subaquatique R6 RGB
(lumière multicolore sur une alimentation électrique bipolaire, sans DMX)
- 2 EVAstream (version en surface)

Piscine neuve

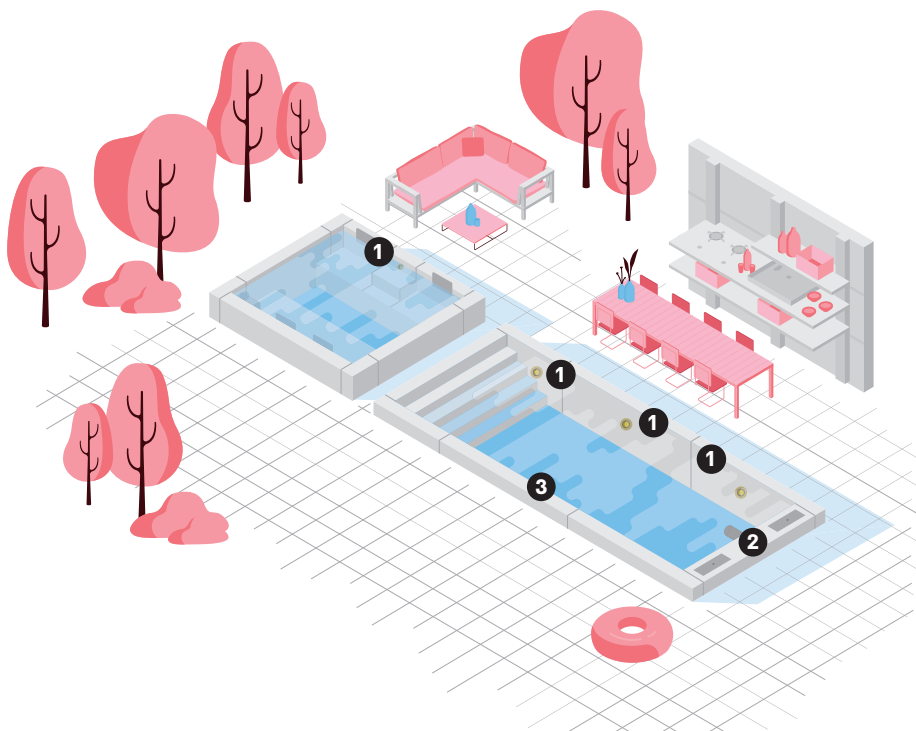
DE SOLIDES FONDATIONS

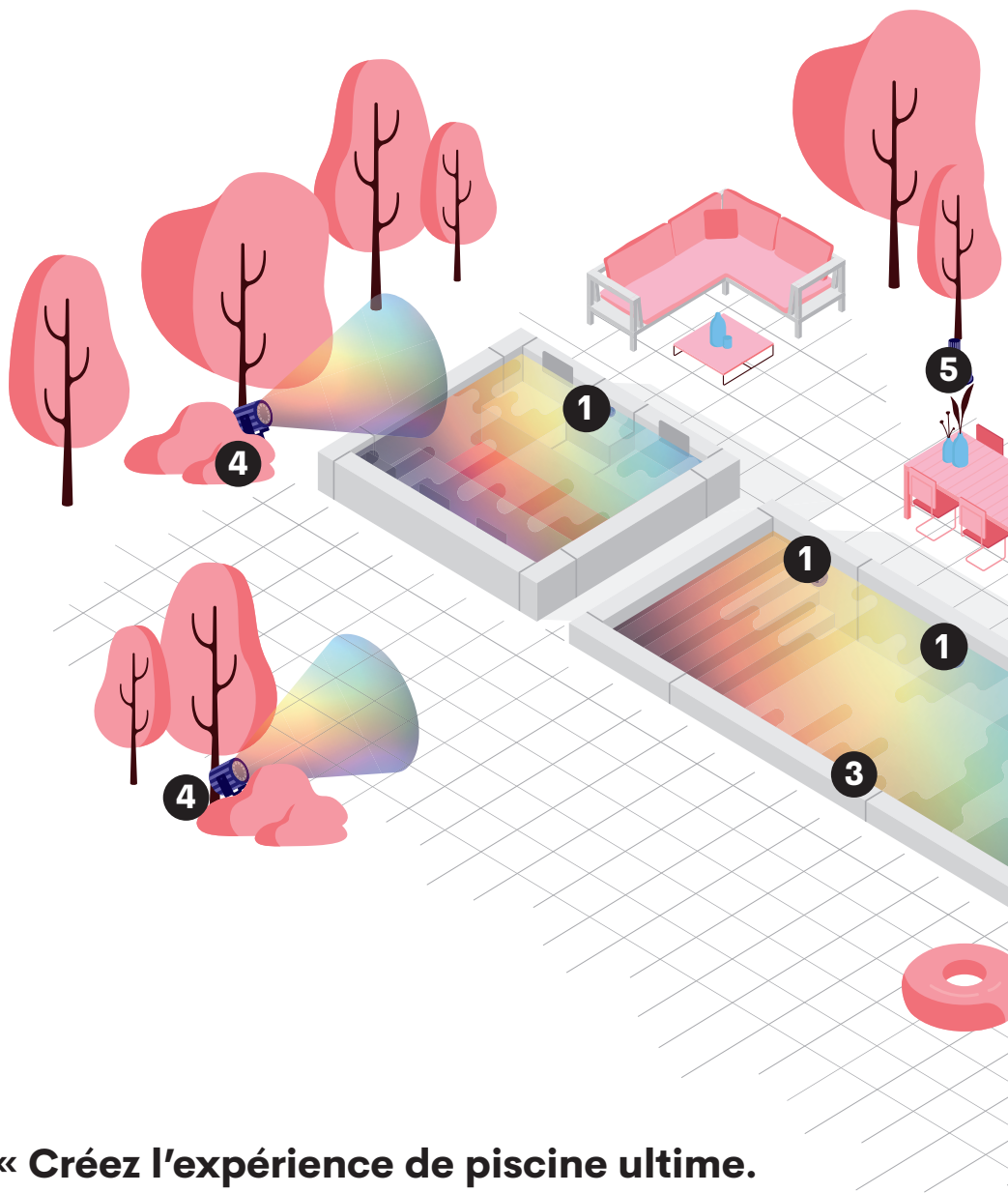
Cet exemple illustre une piscine neuve. Le propriétaire souhaitait pouvoir vivre une expérience de bien-être axée sur la détente et le sport.. Un environnement confortable pour profiter de la tranquillité, du bien-être et de l'exercice.

L'éclairage subaquatique RX Eco est disponible en 3 moncouleurs : blanc lumière du jour, blanc chaud et bleu océan. La version à montage en surface de l'équipement EVAstream est destinée à un usage flexible.

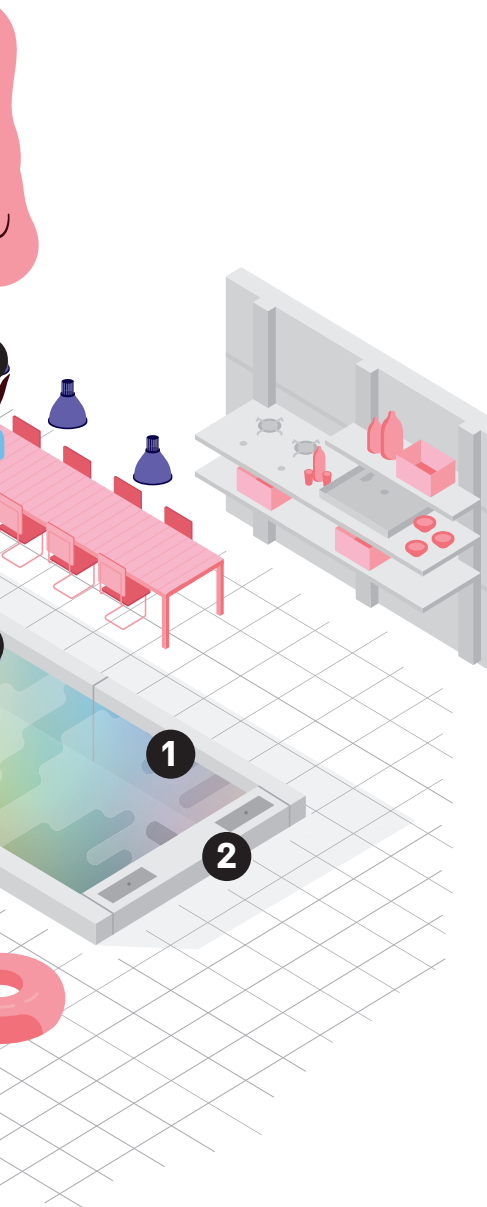
La caméra sous-marine Eveye peut servir de paire d'yeux supplémentaire pour une sécurité accrue. Il existe diverses options pour l'exploitation des installations, notamment le contrôle de l'intensité lumineuse et de la vitesse actuelle du flux. Il va sans dire que l'expérience peut encore être enrichie avec d'autres éléments EVA.

- 1 Éclairage subaquatique RX Eco (mono)
- 2 EVAstream (version en surface)
- 3 Caméra sous-marine Eveye





« Créez l'expérience de piscine ultime.
Profitez de votre piscine, chaque jour de l'année ! »



Piscine neuve

CRÉER L'EXPÉRIENCE DE PISCINE ULTIME

Cet exemple illustre une piscine neuve. Vous pouvez créer une expérience parfaite de lumière, de son et de bien-être. Une métamorphose complète des couleurs de la piscine, de la terrasse et du jardin, en appuyant sur un simple bouton.

Allez-vous céder à l'expérience ultime ? De plus, l'éclairage multicolore sous et au-dessus de l'eau peut être commandé de manière centralisée via le protocole universel DMX. Cela permet à tous les composants de travailler ensemble de manière homogène, en se mettant l'un l'autre en valeur pour créer l'ambiance idéale.

Vous pouvez non seulement programmer vos couleurs et ambiances changeantes favorites, mais vous pouvez également concevoir des programmes d'entraînement personnalisés pour EVAstream (intégré). Ou bien adapter les séances d'entraînement préprogrammées pour répondre à vos envies. combinez tous ces éléments pour créer l'expérience ultime de la piscine à la maison, chaque jour de l'année !

- 1 Éclairage subaquatique RX Smart RGBW (DMX)
- 2 EVAstream (version intégrée)
- 3 Caméra sous-marine Eveye
- 4 Les projecteurs Hydra RGBW
- 5 Luminaire Pendra RGBW

**« Combinez tous ces éléments
pour créer l'expérience ultime
de piscine à la maison, chaque
jour de l'année ! »**

EVA — Phase 2 : Inspiration



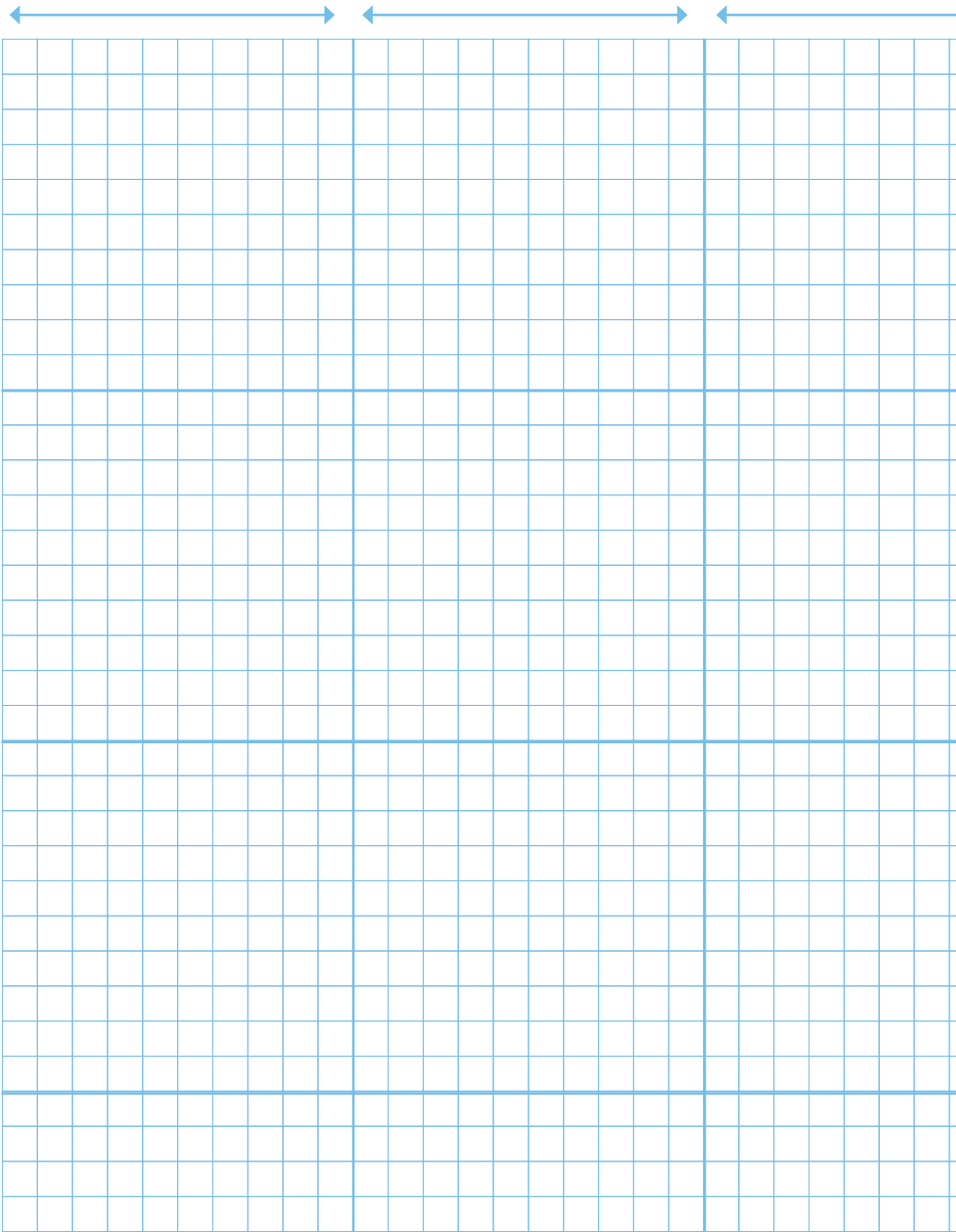
EVA



2 mètres

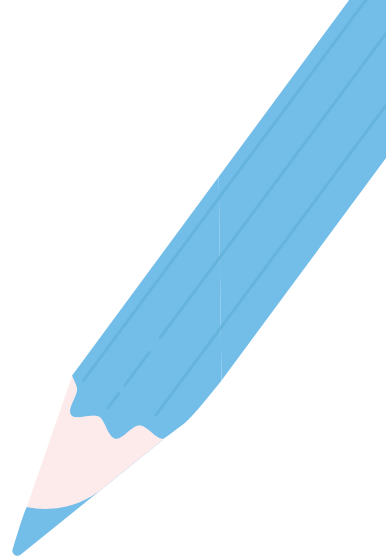
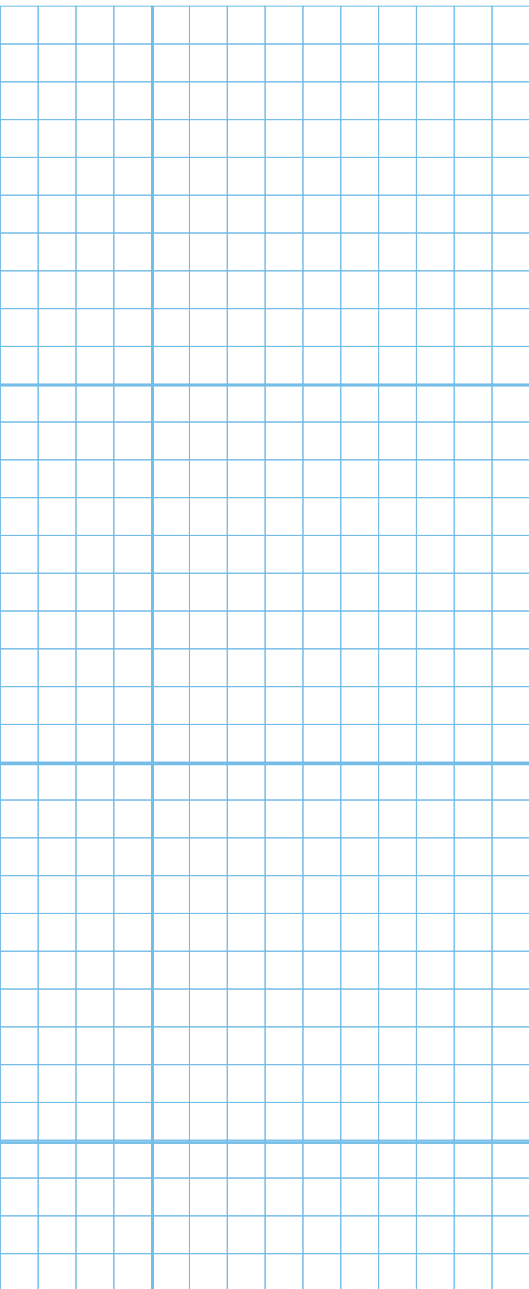
4 mètres

6 mètres



s

8 mètres



Phase 3 : CRÉATION

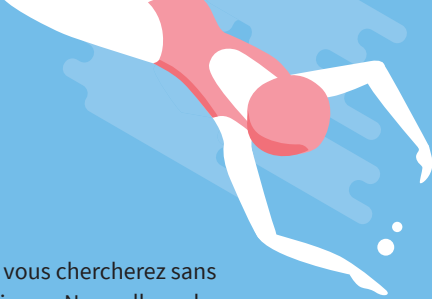
Quelques conseils pratiques :

→ Il est préférable d'installer l'éclairage subaquatique du côté terrasse de la piscine. Cela évitera d'avoir la lumière directement dans les yeux en regardant depuis la terrasse.

→ Il faut savoir que le choix du matériau utilisé pour le revêtement de la piscine (tuiles, carrelate polyester etc.) affectera votre choix de la couleur (ou des couleurs) de l'éclairage subaquatique. Par exemple, les carreaux sombres absorbent une grande quantité de lumière du luminaire.

→ Nous avons des accessoires disponibles pour un montage encastré et en surface. Pour les rénovations, nous avons également des enjoliveurs disponibles pour remplacer tous les types d'éclairage subaquatique. Les accessoires pour les séries A, R(X) et Eveye sont interchangeables.

Phase 4 : EXPÉRIENCE



Une fois la construction de votre piscine terminée, vous chercherez sans aucun doute à tirer le meilleur parti de votre expérience. Nous allons donc vous fournir quelques derniers conseils en matière de santé, d'exercice et de bien-être :

1 La natation est l'un des rares sports à donner un regain d'énergie immédiatement après l'activité.

2 Avec un entraînement de natation intensif, vous pouvez brûler 500 à 750 kcal par heure.

3 La natation améliore votre rythme du sommeil. Vous vous endormirez plus rapidement et la qualité de votre sommeil sera meilleure.

4 La nage est un véritable entraînement complet du corps. La résistance créée par l'eau fait de la natation un entraînement de la force musculaire au niveau de tout le corps.

5 La natation est un sport à faible impact. Elle ne crée aucune pression sur les articulations, les tendons et les muscles. La natation est un sport à très faible risque de blessure.

6 La natation renforce la capacité pulmonaire et est souvent recommandée aux personnes souffrant d'asthme.

7 La natation réduit les niveaux de stress dans votre corps et vous permet également de mieux faire face au stress.

8 La natation réduit la douleur associée à des maladies telles que la sclérose en plaques et les rhumatismes et améliore la mobilité.

9 La natation améliore la circulation sanguine, abaisse la pression artérielle et renforce les vaisseaux sanguins.

10 La natation améliore votre humeur, car elle stimule la production de l'hormone du bonheur, la sérotonine.



11 La natation peut être pratiquée par tout le monde ; jeunes et vieux, débutants et athlètes de haut niveau, et tout le monde entre ces deux extrêmes

La chromothérapie

À LA MAISON

Pendant des siècles, les gens ont eu recours à la chromothérapie pour soigner l'esprit et le corps. Vous pouvez maintenant l'essayer vous-même avec l'éclairage multicolore d'EVA :



Rouge

Stimulant et vitalisant. Bon pour le cœur et les poumons, améliore la circulation, antidépresseur



Orange

Inspirant, énergisant et réchauffant. Renforce le système immunitaire et améliore la digestion



Jaune

Stimulant et joyeux. Renforce le système immunitaire et améliore les performances mentales



Vert

Thérapeutique et relaxant. Soulage du stress et des maux de tête, aide à lutter contre la grippe et les virus



Turquoise

Éclairant et harmonisant. Pouvoir apaisant au niveau de la peau et des organes, réducteur de stress



Bleu clair

Rafraîchissant et relaxant. Réduit les inflammations et agit comme antiseptique, abaisse la pression artérielle



Bleu profond

Calmant et relaxant. Antibactérien, améliore le sommeil et la capacité d'apprentissage



Violet

Nettoyant et inspirant. Renforce le système nerveux et le cerveau, aide à lutter contre la fatigue



Rose

Rajeunissant et réchauffant. Renforce les émotions positives et la compassion, nettoie la peau

Quelle expérience recherchez-vous?

Avec les produits EVA Optic, vous profiterez (à nouveau) de votre propre piscine chaque jour de l'année. Nous sommes ici pour vous aider à créer votre expérience idéale de piscine à la maison !

The EVA logo consists of the letters 'EVA' in a bold, white, sans-serif font. The 'E' and 'V' are connected at the top, and the 'A' is slightly offset to the right.

EVA Optic B.V.

De Velde 1
8064PH Zwartsluis
Pays-Bas

+31 (0)38 33 75 067
sales@evaoptic.com

www.evaoptic.com

The Aqua Solar logo features a stylized blue wave or drop shape above the text 'AQUA SOLAR' in a white, serif font.

AQUA SOLAR

SCHWIMMBAD- UND
FILTERTECHNIK