

EVA

EVA's Pool Experience

Private Swimmingpools

Sport, Spaß und Wellness: Erfreuen Sie sich (wieder) das ganze Jahr an Ihrem Swimmingpool!



Die EVA Experience ZU HAUSE

Wenn es um Swimmingpools geht, steht EVA Optic wie kein anderer für Innovation. Wir sind bekannt für unsere unverwüstlichen LED-Beleuchtungen und sehen zugleich überall neue Chancen: Neue Möglichkeiten, um Schwimmen und Sport noch mehr zu genießen. Wie wäre es zum Beispiel mit noch mehr Ideen, wie Sie Ihren privaten Pool nutzen können?

Entdecken Sie Ihren Pool ganz neu

Vielleicht haben Sie schon seit Jahren einen Pool im Garten. Doch um komfortabel Ihre Bahnen schwimmen zu können, ist er viel zu klein und wird daher wenig genutzt.

Das ganze Jahr schwimmen

Wir wollen, dass Sie das ganze Jahr hindurch Ihren Pool mit Freude nutzen können. Daher haben wir die EVAstream Gegenstromanlage entwickelt. Diese Maschine verwandelt einfach jeden Swimmingpool in eine private Fitness-Landschaft. So können Sie Ihren Pool für mehr nutzen als nur ein Erfrischungsbad an heißen Sommertagen. Ab jetzt können Sie mit einem dynamischen Workout in den Tag starten oder am Abend nach einem anstrengenden Tag allen Stress mit einer entspannten Runde im Pool loswerden. Dank EVAstream können Sie Ihren Pool das ganze Jahr nutzen und genießen!

A swimmer is captured in a full stroke, moving from left to right across a large, brightly lit swimming pool. The water is a vibrant blue, and the swimmer's arms are extended forward. The background shows the interior of a modern aquatic center with dark structural elements. A decorative pattern of white dots is overlaid on the right side of the image, partially covering the swimmer and the water.

**„Neue Möglichkeiten,
um Schwimmen und Sport
noch mehr zu genießen.“**

Erlebnis total

Mit unserer vielfarbigen LED-Beleuchtung (sowohl unter als auch über Wasser) fällt es leicht, jedes gewünschte Ambiente zu erzeugen. Erhöhen Sie die Sicherheit im Schwimmbecken mit unserer Eveye-Unterwasserkamera für ein perfektes Erlebnis.

Gestalten Sie Ihre eigene EVA Experience

Diese Broschüre ist eine Quelle der Inspiration – egal, ob Sie bereits einen Swimmingpool haben oder sich erst einen anschaffen möchten. Wir zeigen Ihnen nicht nur zahlreiche Optionen, sondern erklären auch, was Sie beachten sollten. Wir helfen Ihnen, das Beste aus Ihrem Swimmingpool-Erlebnis zu machen!

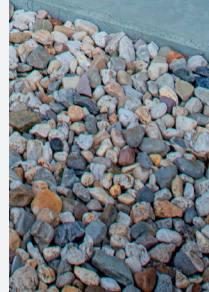


EVA Unterwasserbeleuchtung

Unterwasserbeleuchtung macht jeden Swimmingpool noch attraktiver. Sie schafft eine wunderbare Atmosphäre im Schwimmbecken und im Garten oder auf der Terrasse. Bei unserer mehrfarbigen LED-Unterwasserbeleuchtung können Sie das Ambiente sogar mit nur einem Klick ändern.

Licht erleben mit dem Spezialisten EVA Optic

Die EVA LED-Unterwasserbeleuchtung wurde ursprünglich für öffentliche Bäder und Erlebnisbäder entwickelt. Wir sind die bevorzugten Lieferanten für die atmosphärischen Center Parcs-Erlebnisbäder und dank unserer Expertise erschaffen wir das ultimative lichtvolle Schwimmbad-Erlebnis.





**„Als bevorzugter
Lieferant der
subtropischen
Erlebnisbäder von
Center Parcs**

sind wir Experten
darin, das ultimative
Licht-Erlebnis im Pool
zu erschaffen.“

**Professionelle Qualität für Ihren
privaten Pool**

Mit Blick auf die Unterwasserbeleuchtung für private Swimmingpools haben wir die Serie R(X) LED entwickelt. Mit dieser Serie können wir nun dieselbe Qualität und Langlebigkeit für Ihren Swimmingpool anbieten, die bisher professionellen Nutzern vorbehalten war.

Das Modell R(X) basiert auf unserer professionellen Serie A und erfüllt die internationalen Sicherheitsstandards gemäß IEC EN 60598-2-18. Da das Modell sehr langlebig und besonders sicher ist, bieten wir standardmäßig eine Herstellergarantie von 4 Jahren.



Die Serie EVA R(X)

Besonders für private Swimmingpools haben wir die Serie EVA R(X) entwickelt. Die Serie umfasst Unterwasserleuchten für bereits bestehende und neugebaute Pools, entweder einfarbig oder in mehrfarbigem RGBW.

R(X)-serie: RX Eco mono, RX Smart RGBW R6 RGB

NEU! RX Eco mono colour

Neu in unserem Sortiment ist die dimmbare LED-Unterwasserleuchte EVA RX Eco mono. Die RX Eco ist in drei verschiedenen Einzelfarben erhältlich; Warmweiß (3000K), Tageslichtweiß (6500K) und Ozeanblau, und bietet eine erstaunliche Lichtintensität bei einem Energieverbrauch von gerade einmal 20W pro Leuchte. Diese Leuchte heißt nicht ohne Grund „Eco“.

Die RX Eco erzeugt eine atmosphärische Unterwasserbeleuchtung in Ihrem Swimmingpool; sie passt zu jedem Pool, ist leicht zu installieren und günstig. Dank unserer mehrfarbigen Unterwasserbeleuchtung wird Ihr Bade-Erlebnis noch erfüllender.

Ein Swimmingpool benötigt oft nur 2 oder 3 RX Eco 20W Leuchten, um das gesamte Becken gleichmäßig auszuleuchten.

Wie schaffen wir das? Wir nutzen nur die neuesten und besten Komponenten für das Produkt. Darüber hinaus bedienen wir uns smarter Technologien, um den Preis des Produkts niedrig zu halten, ohne Kompromisse bei der Qualität einzugehen.

NEU! EVA RX Smart RGBW

Die neue RX Smart ist eine DMX-gesteuerte 20W RGBW-Leuchte für private Swimmingpools. Die RX Smart arbeitet mit dem universalen DMX512-Protokoll. Ein spektakuläres Farbspiel, angepasst an Ihre Vorstellungen. Ändern Sie die Farbe oder

Szenerie über Fernsteuerung, Touchscreen, Dimmer oder eine App auf Ihrem Tablet oder Smartphone.

Synchronisieren Sie die RX Smart Unterwasserleuchten nahtlos mit EVAs vielfarbigen Einbauleuchten und Spot-Lichtern in Ihrem Garten und auf der Terrasse über DMX.

Sie können auch die EVAstream und anderes Zubehör (z.B. Terrassenheizungen) mit dem System verbinden. Der DMX-Controller steuert alles von einem zentralen Ort aus oder im Zusammenspiel mit Ihrem Tablet oder Smartphone. Erhältlich mit LEDs in Tageslichtweiß (6500K) oder Warmweiß (3000K).



Halogenlampen ersetzen: EVA R6 RGB

Haben Sie noch Halogen-Unterwasserleuchten? Dann sind Ihre Upgrade-Möglichkeiten eingeschränkt. Der Lichtanschluss mit einer zweiadrigen Stromleitung ist nicht kompatibel mit den gängigen mehrfarbigen DMX-Leuchten. Doch auch in diesem Fall ist nun eine mehrfarbige Beleuchtungsmöglichkeit erhältlich! Die R6 RGB liefert farbige Beleuchtung mit einer gängigen zweiadrigen Stromleitung (kein DMX). Einfache Farbsynchronisation für bis zu 6 Leuchten. Wählen Sie eine der vorprogrammierten Standardfarben oder Szenerien mit Farbwechsel und genießen Sie das Erlebnis!

The image shows a modern rooftop pool at dusk. The pool is illuminated with a bright blue light. In the background, there is a glass-walled building with interior lights visible. The sky is a deep blue, and city lights are visible in the distance. The EVA logo is in the top right corner.

EVA

**„Wechseln Sie die
Leuchtenfarbe oder
Szenerie mit
Fernsteuerung,
über Touchscreen,
Dimmer oder App.“**

EVA

EVA — Andere EVA Unterwasserbeleuchtungen



Unsere weiteren Unterwasserleuchten

Außer der R(X)-Serie umfasst unser Sortiment für Unterwasserbeleuchtungen noch folgende Leuchten. Mono oder mehrfarbig steuerbar.



EVA Q2 10W

- Vergleichbar mit einer 100W Halogenleuchte
- Für Schwimmbadtreppen und flache Becken
- Passt auf ein G 3/4" Rohrgewinde



EVA B2 10W

- Vergleichbar mit einer 100W Halogenleuchte
- Für Whirlpools und Fertigpools
- Passt auf ein G 2" Rohrgewinde

Die B2 kann über und unter Wasser eingesetzt werden!



EVA A6 20W

- Vergleichbar mit einer 200W Halogenleuchte
- Modell und Größe entsprechen der R(X)-Serie
- Wird überwiegend in Freizeitbädern, Lehrschwimmbekken und Planschbecken eingesetzt



EVA A12 40W

- Vergleichbar mit 400W Halogenleuchte
- Modell und Größe entsprechen der R(X)-Serie
- Wird überwiegend in Wettkampfbecken, Freizeitbädern und Lehrschwimmbekken eingesetzt

EVAstream

GEGENSTROM-ANLAGE

„Starten Sie in den Tag mit einem dynamischen Workout

oder tauchen Sie abends entspannt ab, um den Stress eines geschäftigen Tages hinter sich zu lassen.“

Unsere neueste Innovation ist die EVAstream. Die kompaktste und kraftvollste Gegenstromanlage auf dem Markt. Jetzt können Sie Ihren Pool, unabhängig von der Beckengröße, ganzjährig nutzen.

Entdecken Sie Ihren Swimmingpool wieder neu

Vielleicht haben Sie schon seit Jahren einen Pool im Garten. Doch um komfortabel Bahnen zu schwimmen, ist er viel zu klein und wird daher wenig genutzt.

Schon ein kleines Becken genügt

Vielleicht denken Sie darüber nach, einen neuen Swimmingpool in Ihrem Garten zu bauen, aber Sie haben nicht viel Platz. Außerdem würden Sie gerne die Kosten niedrig halten. Mit der EVAstream können Sie eine Menge unterschiedlicher Schwimmübungen und anderer Workouts machen – sogar in einem kleinen Pool. Dadurch reduzieren sich nicht nur die Baukosten des Swimmingpools und die notwendige Ausstattung, sondern Sie werden im Laufe der Jahre enorm an Betriebskosten sparen.

Das ganze Jahr schwimmen

Die EVAstream macht einen privaten Swimmingpool attraktiver und zugänglicher für viele Menschen. Starten Sie in den Tag mit einem dynamischen Workout. Oder Sie tauchen am Abend entspannt ab, um die Anspannungen eines geschäftigen Arbeitstages hinter sich zu lassen. Dank EVAstream werden Sie an Ihrem Pool das ganze Jahr Freude haben.





Herausforderung für Sportler, Spaß für Kinder

Die EVAstream ist so kraftvoll, dass selbst Top-Level Wettkampfschwimmern ein herausforderndes Workout geboten wird. Perfektionieren Sie Ihre Technik, arbeiten Sie an Ihrer Kondition und verbessern Sie Ihre Ausdauer.

Aber nicht nur erfahrene Schwimmer werden die EVAstream lieben. Dank der ruhigen, stabilen und kontrollierbaren Strömung ist das Gerät ein Plus für die ganze Familie. Sie können Ihre üblichen Bahnen schwimmen, ein Workout machen, Aqua-Jogging betreiben oder sogar ein physiotherapeutisches Programm durchführen. Und die Kinder? Sie können Ball spielen, Wasserfälle im Swimmingpool erzeugen oder das Gerät für einen großartigen Unterwasser-Vulkan auf dem Beckenboden platzieren.

Sicher

Die EVAstream wurde bis zur Perfektion entwickelt, ausführlich getestet und entspricht zu 100% den strengsten Qualitäts- und Sicherheitsstandards. Die EVAstream ist sowohl als Einbau-Variante wie auch mit Aufbaumontage erhältlich. So passt die EVAstream zu jedem Swimmingpool.

Bezahlbar dank smartem Design

Der Entwicklung der EVAstream lagen 3 Prinzipien zugrunde:

- Das Gerät muss soviel Power haben, dass es selbst von den besten Wettkampfschwimmern genutzt werden kann.
- Das Gerät muss so kompakt wie möglich sein.
- Das Gerät muss für jeden erschwinglich sein.



Eveye

UNTERWASSER-KAMERA

Die Eveye Unterwasser-Kamera liefert unter Wasser ein kristallklares Bild. Sie können es in Echtzeit auf Ihrem Tablet oder Smartphone verfolgen. Die Eveye Unterwasser-Kamera kann als ein zusätzliches aufmerksames Augenpaar dienen, so dass Sie entspannen und relaxen können. Ein zusätzliches Sicherheitselement für Ihr Schwimmbad-Erlebnis. Selbstverständlich ist das Eveye nicht dafür gedacht, die persönliche Aufsicht am Becken zu ersetzen.

Sicherheit und Spaß

Eveye sorgt außerdem für einen erhöhten Spaßfaktor in Ihrem Swimmingpool. Sehen Sie Unterwasserbilder in Echtzeit und speichern diese auf der Festplatte des HD-Rekorders. Während die Kinder ihre besten Unterwasser-Tricks vorführen, machen Sie großartige Schnapshots und Video-Clips, die Sie einfach an Ihr Tablet oder Smartphone senden können. Die Kamera ist kompakt und passt in die üblichen Gehäuse der EVA Unterwasserbeleuchtung. Sie kann sogar in die Einbau-Variante der EVAstream Gegenstromanlage integriert werden.

Das Eveye ist nicht als Überwachungssystem gegen Ertrinken gedacht. Es ist hingegen ein praktisches Hilfsmittel, welches als zusätzliches Augenpaar im Becken dient.

„Gestalten Sie ein
wunderbares
Ambiente
auf Ihrer
Terrasse und
im Garten.“



EVA LED über Wasser BELEUCHTUNGSAMBIENTE

Dieses einzigartige Gefühl von Freiheit und Glück, wenn Sie sich im eigenen Pool treiben lassen – welch ein Luxus! Warum nicht mit Beleuchtungen von EVA zusätzlich verzaubernde Akzente setzen? Nicht nur unter, sondern auch über Wasser. Gestalten Sie ein wunderbares Ambiente auf der Terrasse und im Garten. Steuern Sie die atmosphärische Beleuchtung von einem zentralen Steuerungsort aus, perfekt synchronisiert mit Ihrer Unterwasserbeleuchtung. Ein unglaubliches Erlebnis!

Verführerische Licht-Inszenierung

Alle EVA Ambiente-Leuchten sind erhältlich in Tageslichtweiß (6500K), Warmweiß (3000K) oder RGBW (mit Tageslichtweiß oder Warmweiß). Unsere Einbauleuchten, Spot-Lichter und Pendel wurden speziell für die anspruchsvolle Schwimmbad-Umgebung gestaltet. Alle Beleuchtungssysteme arbeiten nahtlos zusammen. Sie können Ihre eigenen Szenarien programmieren, alle Leuchten synchronisieren oder diese in Gruppen aufteilen, die Lichtstärke anpassen oder die schönsten Farben aus der breiten Palette auswählen. Dabei ist das Ganze leicht und intuitiv bedienbar über Fernbedienung, Touchscreen und Tablet oder Smartphone.





EVA Experience STEUERUNGSSYSTEM

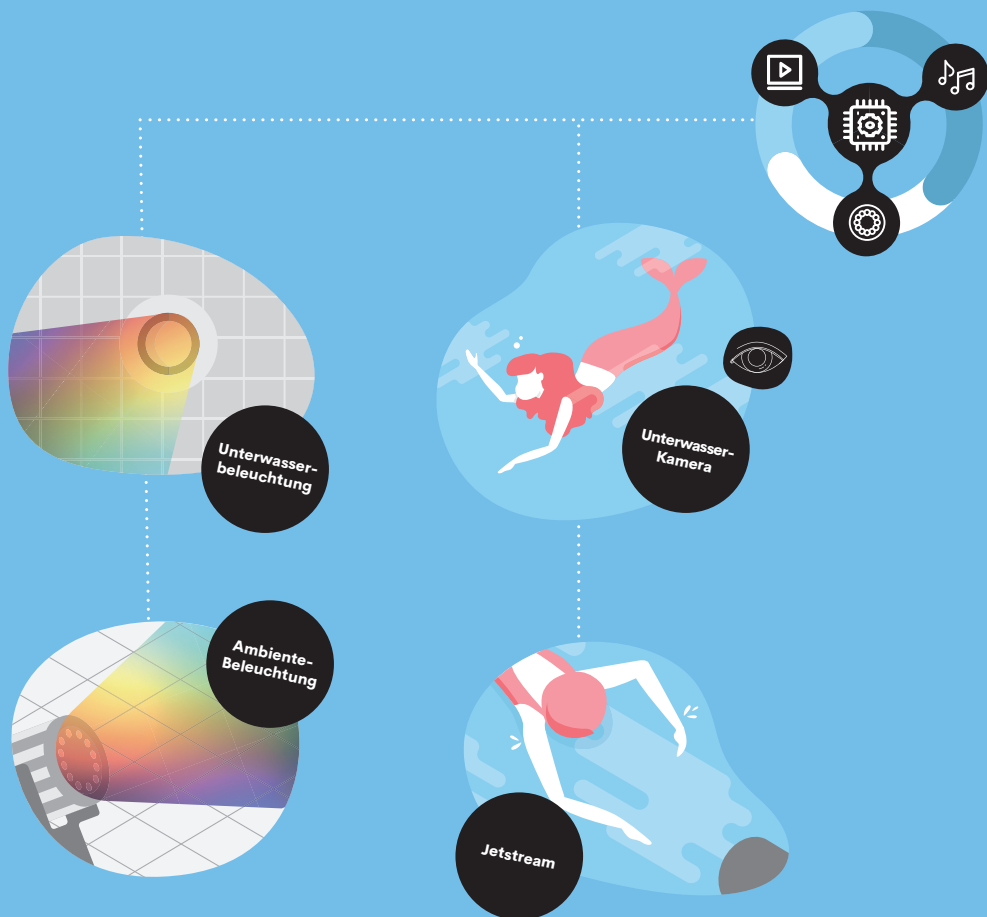
Wie wollen Sie gerne Ihr Swimmingpool-Erlebnis zusammenstellen? Wollen Sie ein einzelnes Element wie zum Beispiel EVA Unterwasserbeleuchtung auswählen? Oder wollen Sie voll und ganz in das Erlebnis eintauchen mit Beleuchtung, Kamera und der EVAstream Gegenstromanlage?

Steuerungstechnik: einfach bis umfassend

Bei der Steuerungstechnik für unsere Produkte gibt es viele Optionen. Angefangen beim einfachen An/Aus-Schalter, stufenlosen Dimmer oder Fernbedienung bis hin zum komplett zentralisierten Ansteuerungssystem, das alle Systeme über DMX-Touchscreen steuert, kombinierbar mit Tablet oder Smartphone. Die Wahl liegt ganz bei Ihnen!

Alles arbeitet zusammen

Bevorzugen Sie ein zentrales Ansteuerungssystem? Dann verbinden wir alle Elemente (außer der Kamera) über DMX. Mit dem DMX-Controller können Sie nicht nur die Unterwasserbeleuchtung, sondern auch die RGBW Einbauleuchten und Spot-Lichter vollkommen synchronisiert steuern. Wählen Sie die genaue Farbe aus der Palette, dimmen Sie die Leuchten mit dem stufenlosen Dimmer und spielen sie Ihre eigenen, maßgeschneiderten Farbszenen ab. Sie können die Beleuchtung sogar mit der Beschallung abstimmen, so dass die Leuchten mit dem Rhythmus der Musik synchronisiert werden!



Zentralisierte Steuerung MIT DMX

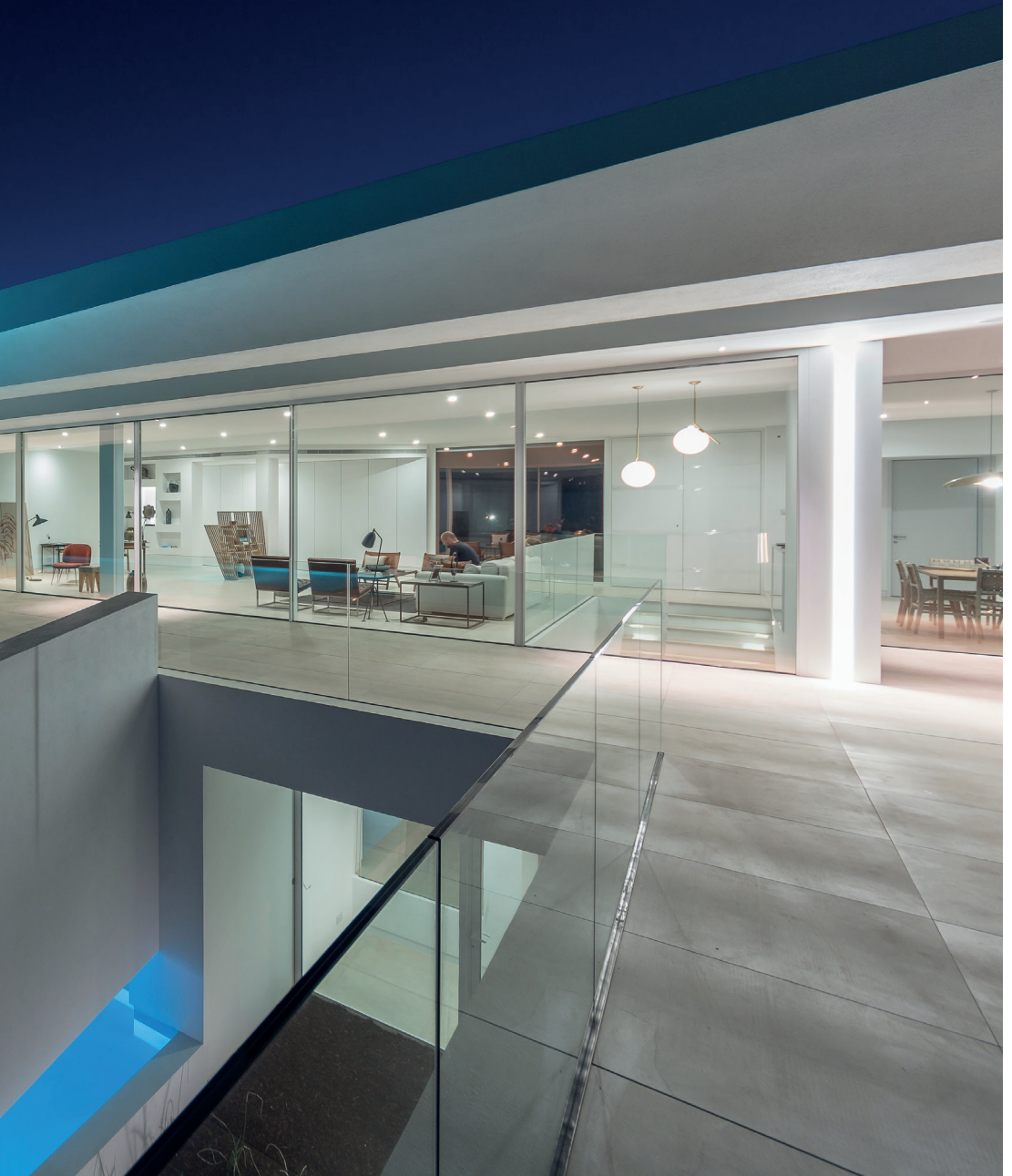
EVAstream mit Trainingsprogrammen über DMX

Sie können auch die EVAstream Gegenstromanlage mit dem DMX-System verbinden. Wählen Sie eines der vorprogrammierten Workouts aus und passen es Ihren Bedürfnissen an.

Über die Ansteuerungstechnik können Sie dem System sogar die Bedienung von Terrassenheizung, Swimmingpool-Abdeckung, Windschutz und Schiebedach überlassen. Alles funktioniert zusammen und Sie haben die volle Kontrolle!

EA — EVA Experience Steuerungssystem







1. Phase: Bestandsaufnahme *FÜR NEUBAU*

Auf den folgenden Seiten helfen wir Ihnen, eine Bestandsaufnahme durchzuführen und Ihr neues Schwimmbadprojekt zu planen. Wir haben eine Liste von Fragen für Sie zusammengestellt und liefern Ihnen Tipps und Hinweise, so dass Sie sich bestens vorbereiten können. Der erste Schritt besteht in einer Bestandsaufnahme nicht nur Ihrer Wünsche und der Situation vor Ort, sondern auch der verfügbaren (neuen) Optionen.



„Der erste Schritt besteht in einer Bestandsaufnahme nicht nur Ihrer Wünsche und der Situation vor Ort, sondern auch der verfügbaren (neuen) Optionen.“

Einige Fragen,

DIE SIE SICH STELLEN KÖNNEN ...

... darüber, wie Sie Ihren Swimmingpool nutzen wollen:

- Wer wird den Swimmingpool nutzen?
- Für welche Aktivitäten wird das Schwimmbecken genutzt?
- Wie groß muss der Pool dafür sein? Beachten Sie, dass das Becken für die EVAstream Gegenstromanlage mindestens 6m x 3m messen sollte.
- Wollen Sie das Schwimmbad ganzjährig nutzen?
- Was für Wünsche/Bedürfnisse haben Sie noch? Terrasse, Grill, Außenküche, Whirlpool, Sauna, Stauraum für Wasserspielzeug? Diese Aspekte müssen bei der Betrachtung des verfügbaren Raumes bedacht werden!

... über den Aufbau und den Standort des Schwimmbeckens:

- Wird es ein Indoor- oder überdachter Pool oder nicht?
- Wie viel Platz steht zur Verfügung?
- In welche Art von Bodenuntergrund wird das Becken gebaut?
- Wollen Sie für Wartungsarbeiten einen Kriechgang um den Pool?
- Wo werden die technischen Einbauten untergebracht (Pumpe, Filter, Heizung)?
- Benötigen Sie eine Baugenehmigung?
- Gibt es möglicherweise Einschränkungen durch örtliche Umweltauflagen?
- Wollen Sie eine Terrasse anfügen? Offen oder überdacht oder beides (z.B. ein Lamellen- oder Schiebedach)
- Wo geht die Sonne auf, wo geht sie unter?
- Was ist die Hauptwindrichtung? Spielt dies eine Rolle für den idealen Standort?
- Bedenken Sie Ihre Privatsphäre.
- Und schließlich, was ist ihr Finanzrahmen?



Umwelt- FREUNDLICH

Wir brennen für die Natur und den Umweltschutz. Darum tun wir alles dafür, unsere Produkte so nachhaltig wie möglich zu gestalten. Unsere LED Unterwasserleuchten verbrauchen weniger als 10% der Energie, die eine Halogenlampe mit ähnlichem Lichtertrag verbraucht. Zum Glück gibt es noch viele weitere großartige umweltfreundliche Möglichkeiten und Optionen für den Bau Ihres Swimmingpools.



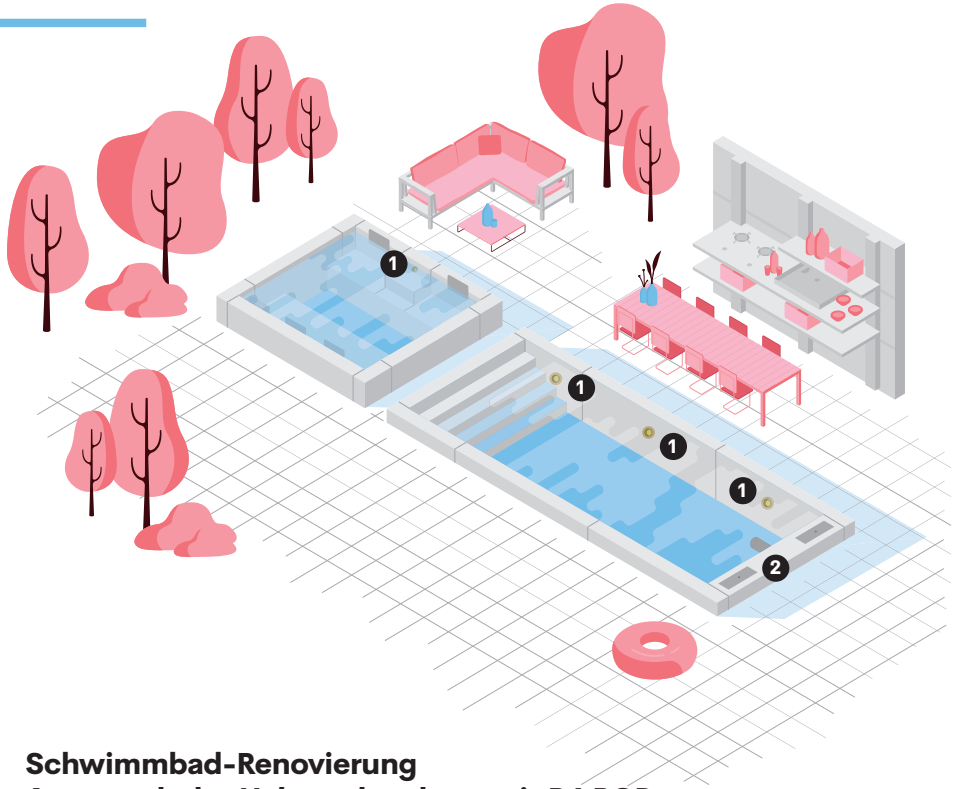


Umweltfreundliche OPTIONEN

- 1 Wählen Sie die passende Größe für Ihr Schwimmbecken. Oft werden größere Becken gewählt, um Bahnen schwimmen zu können. Um dies bequem möglich zu machen, werden recht große Becken benötigt. Mit der EVAstream können Sie selbst in einem kleinen Becken schwimmen und effektiv trainieren. Ein kleines Schwimmbecken verbraucht deutlich weniger Energie, wodurch die Umwelt und Ihr Geldbeutel geschont werden.
- 2 Fangen Sie beim Boden an! Die einfachste Maßnahme zum Energiesparen ist ein einwandfrei isolierter Pool. Eine ausreichend dicke Isolierschicht verhindert unnötigen Wärmeverlust. Wenn Sie die Isolierung von unten mit einer qualitativ hochwertigen Pool-Abdeckung kombinieren, erreichen Sie einen optimalen Wärmerückhalt.
- 3 Drehen Sie das Thermostat eine Stufe herunter. Jedes Grad, um das Sie die Wassertemperatur des Schwimmbads erhöhen, führt zu einem Anstieg des Energieverbrauchs und der Betriebskosten um etwa 15–18 Prozent.
- 4 Nutzen Sie Solarenergie, um die Wassertemperatur Ihres Pools auf einem angenehmen Niveau zu halten. Vergleichen Sie die vielfältigen Möglichkeiten in diesem Bereich und wählen Sie, was für Sie passend ist!
- 5 Umweltfreundliche Filter. Wählen Sie zum Beispiel ein Filtermedium aus Glas wie AFM von Dryden Aqua. AFM ist nicht nur umweltverträglicher als die üblichen Sandfiltersysteme, sondern reduziert auch die Bildung schädlicher Desinfektionsnebenprodukte. Der Bedarf an Desinfektionsmittel sinkt und nach der Rückspülung des Filters wird weniger Frischwasser benötigt. Wenn Sie lieber gänzlich auf chemische Substanzen verzichten möchten, können Sie ein vollständig biologisches Filtersystem wählen. Dabei werden Pflanzen in einen Teil des Beckens gesetzt, durch die der Pool völlig selbstreinigend wird und sich der Gebrauch von Chemikalien erübrigt.

2. Phase:

INSPIRATION



Schwimmbad-Renovierung Austausch der Halogenleuchten mit R6 RGB

Dieses Beispiel zeigt ein bestehendes Schwimmbad mit Halogen-Beleuchtung. Gewünscht wurde eine mehrfarbige Unterwasserbeleuchtung. Technisch war dies jedoch schwierig, da nur eine zweiadrige Stromleitung vorhanden war. Wir haben die EVA R6 RGB insbesondere für solche Situationen entwickelt. Mehrfarbige Beleuchtung und einige Farbwechselszenarien, jedoch ohne die umfassenden Möglichkeiten einer DMX-Installation.

Mit den R6 RGB Unterwasserleuchten und der EVAstream Gegenstromanlage (Aufbaumontage) schaffen Sie ein fantastisches Erlebnis mit mehrfarbiger Beleuchtung und der Möglichkeit eines tollen Workouts in ihrem schon vorhandenen Pool, ohne die Notwendigkeit eines Umbaus. Selbstverständlich können noch weitere Elemente hinzugefügt werden.

- 1 R6 RGB Unterwasserbeleuchtung
(mehrfarbige Leuchte mit zweiadriger Stromleitung, kein DMX)
- 2 EVAstream (Aufbaumontage)

Schwimmbad-Neubau

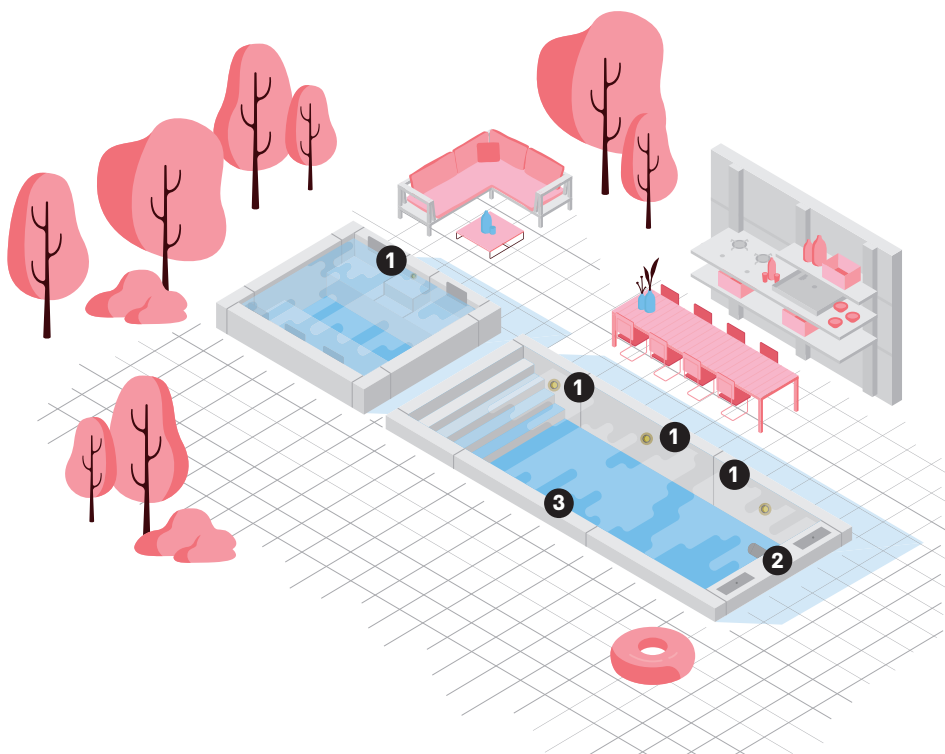
EIN STARKES FUNDAMENT

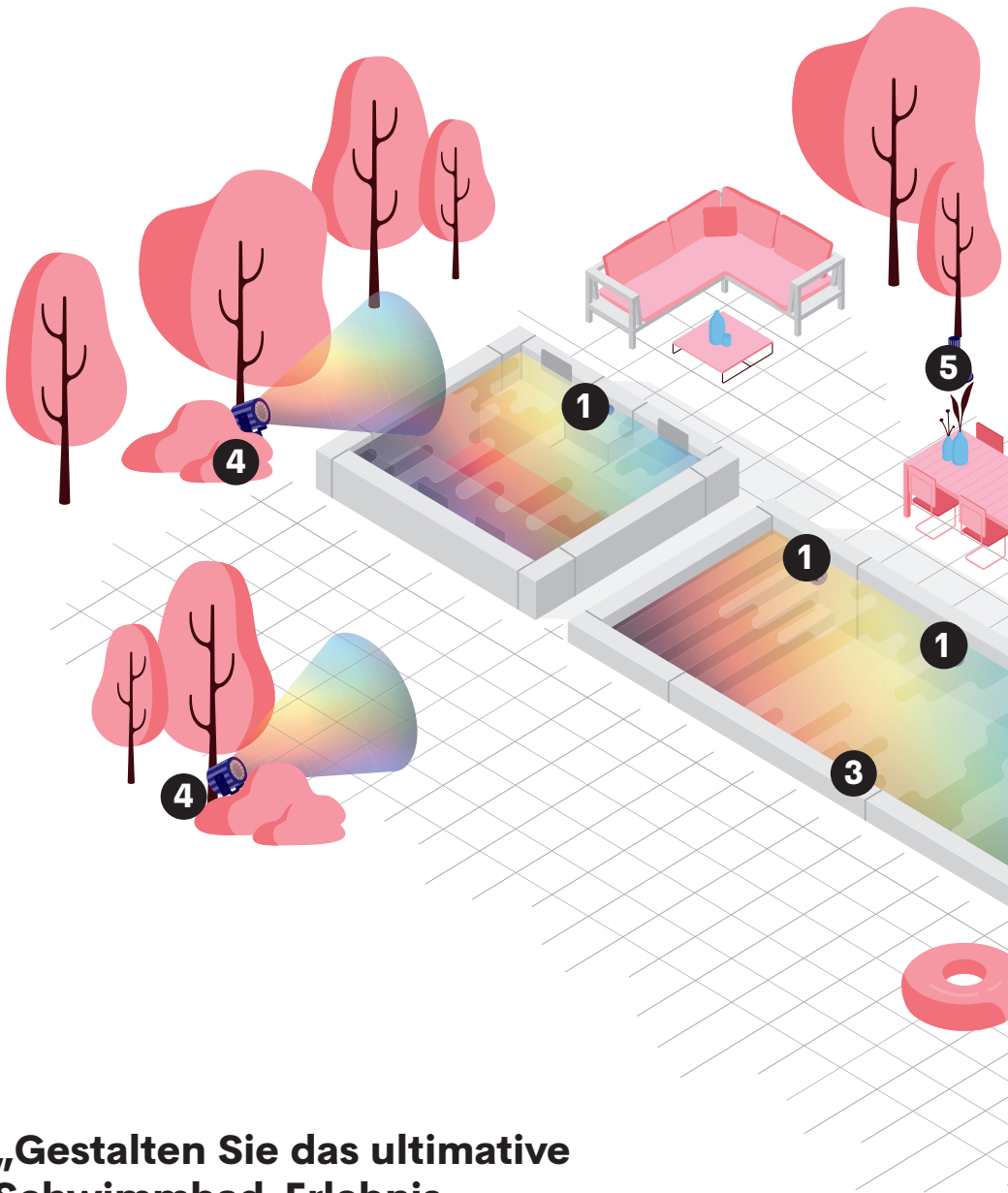
Dieses Beispiel zeigt einen Schwimmbad-Neubau. Hier war der Wunsch vorherrschend, sich an einem angenehmen Swimmingpool-Erlebnis zu erfreuen, mit dem Fokus auf Entspannung und Sport. Eine komfortable Umgebung, um Ruhe, Wellness und Bewegung zu genießen.

RX Eco Unterwasserbeleuchtung ist in drei Einzelfarben erhältlich: Tageslichtweiß, Warmweiß und Ozeanblau. Für eine flexible Nutzung ist die EVAstream mit Aufbaumontage installiert. Die Eveye

Unterwasser-Kamera kann als zusätzliches Augenpaar die Sicherheit erhöhen. Es gibt verschiedene Möglichkeiten, die Einbauten zu bedienen, darunter die Steuerung sowohl der Lichtstärke als auch der Strömungsgeschwindigkeit. Selbstverständlich könnten weitere EVA Elemente die Erlebnisqualität weiter steigern.

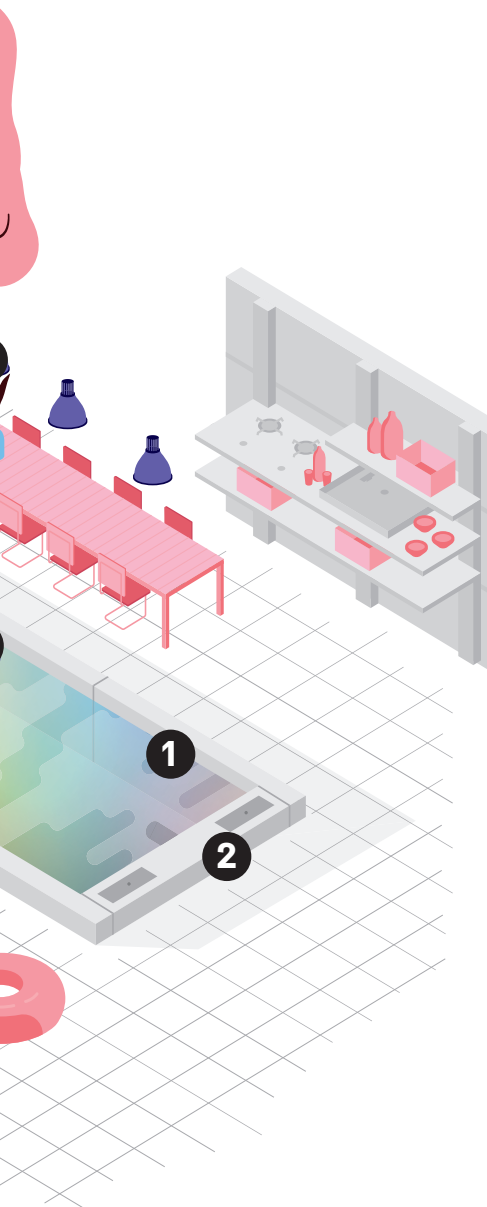
- 1 RX Eco Unterwasserbeleuchtung (mono)
- 2 EVAstream (Aufbaumontage)
- 3 Eveye Unterwasser-Kamera





„Gestalten Sie das ultimative Schwimmbad-Erlebnis.“

Freuen Sie sich an Ihrem Pool,
Tag für Tag!“



Schwimmbad-Neubau

DAS ULTIMATIVE SWIMMING-POOL-ERLEBNIS GESTALTEN

Dieses Beispiel zeigt ein neues Schwimmbad. Sie können mit Licht, Klang und Wellness eine perfekte Erlebniswelt erschaffen.

Die vollständige Farb-Metamorphose von Schwimmbaden, Terrasse und Garten auf Knopfdruck.

Sie suchen das ultimative Erlebnis? Dann wird die mehrfarbige Beleuchtung unter und über Wasser zentral angesteuert über das universale DMX-Protokoll. Dies ermöglicht die nahtlose Zusammenarbeit aller Elemente, die sich dabei gegenseitig aufwerten, um eine rundum perfekte Atmosphäre zu kreieren.

Sie können nicht nur Lieblingsfarben und Farbwechselszenarien programmieren, sondern auch maßgeschneiderte Trainingsprogramme für die (eingebaute) EVAstream gestalten. Oder passen Sie die vorprogrammierten Workout-Sessions Ihren Bedürfnissen an. Kombinieren Sie alle diese Elemente, um das ultimative Schwimmbad-Erlebnis für Ihr Zuhause zu gestalten, das ganze Jahr hindurch!

- 1 RX Smart RGBW Unterwasserbeleuchtung (DMX)
- 2 EVAstream (Einbau-Version)
- 3 Eveye Unterwasser-Kamera
- 4 Hydra Spot-Lichter RGBW
- 5 Pendra Leuchten RGBW

**„Kombinieren Sie
alle EVA-Elemente,
um das ultimative
Schwimmbad-
Erlebnis zu gestalten,
das ganze Jahr über!“**

EVA — 2. Phase: Inspiration



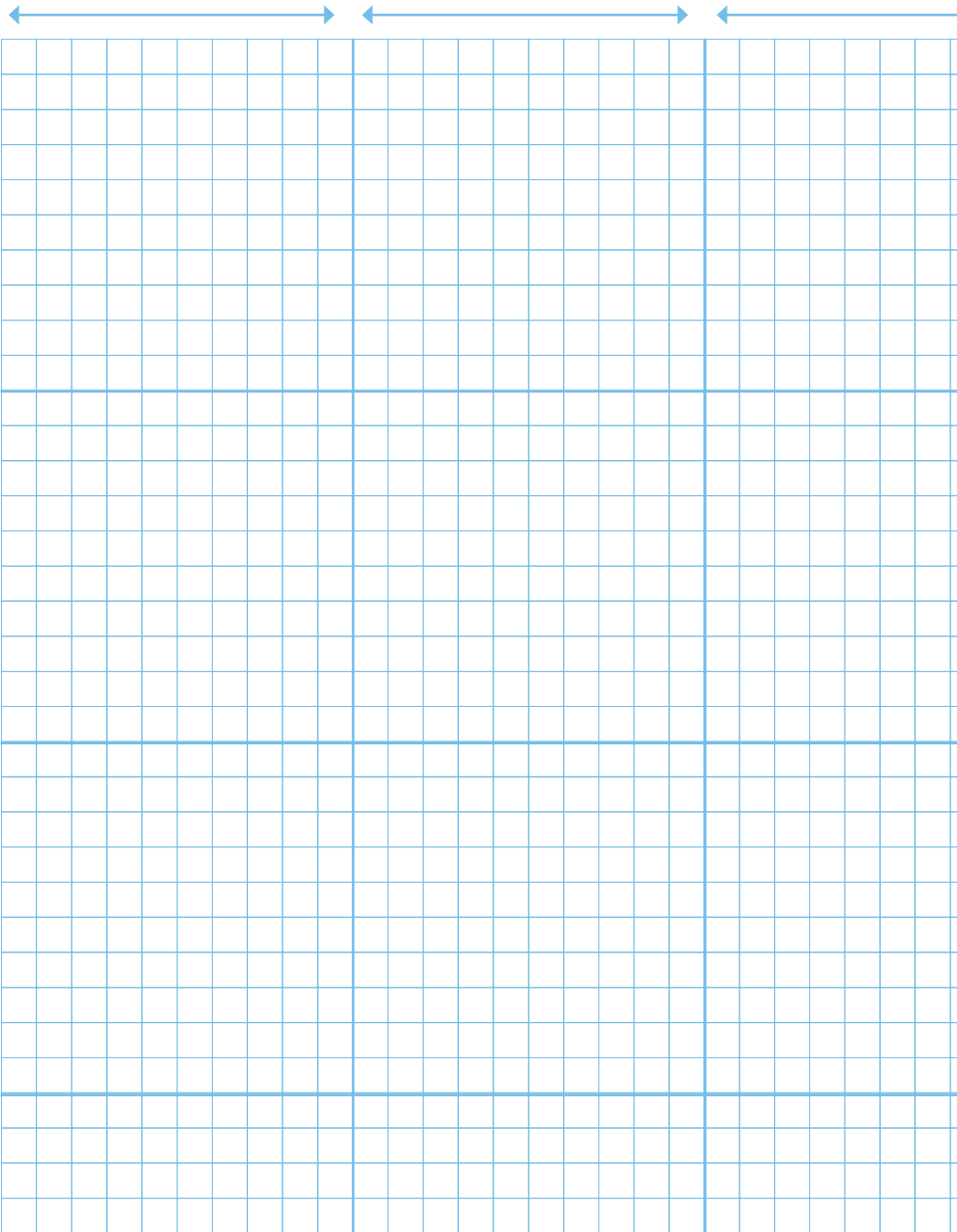
EVA



2 Meter

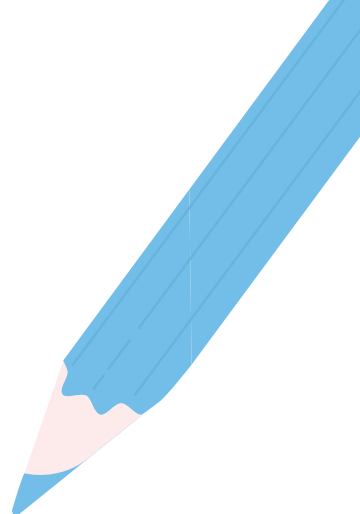
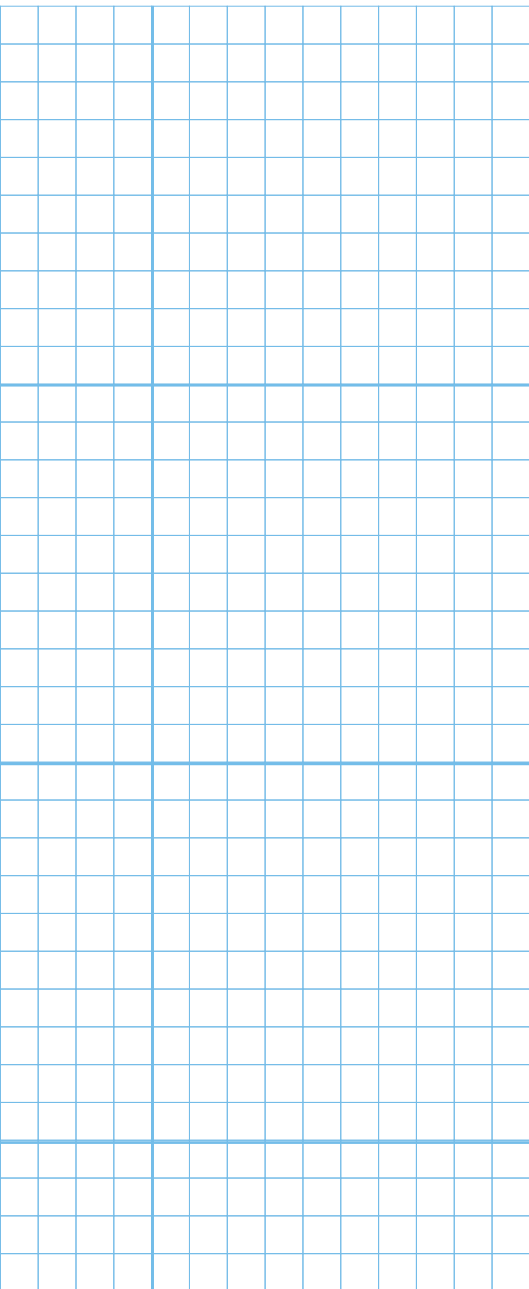
4 Meter

6 Meter



er

8 Meter



3. Phase: GESTALTUNG

Einige praktische Hinweise:

→ Es ist am besten, die Unterwasserbeleuchtung im Pool auf der Seite bei der Terrasse zu platzieren. Dadurch wird verhindert, dass Sie von der Terrasse aus direkt in das Licht der Leuchten blicken.

→ Sie müssen bedenken, dass die für die Auskleidung des Beckens gewählten Materialien (Fliesen, Polyester etc.) die Wahrnehmung der Farbe(n) der Unterwasserbeleuchtung beeinflussen. So absorbieren zum Beispiel dunkle Fliesen einen großen Teil des Lichts der Leuchten.

→ Bei uns erhalten Sie Zubehör für die eingelassene Montage und die Aufbaumontage. Für Renovierungen und Umbauten führen wir Abdeckplatten, um jegliche Typen von Unterwasserleuchten zu ersetzen. Die Zubehörteile für die Serien A und R(X) sowie die Eveye-Kamera sind untereinander austauschbar.

4. Phase: ERLEBNIS

Sicher wollen Sie, sobald Ihr Schwimmbad vollendet ist, das Beste aus Ihrem Schwimmbad-Erlebnis herausholen. Darum abschließend noch ein paar Tipps für Gesundheit, Bewegung und Wellness:



1 Schwimmen ist eine der wenigen Sportarten, die direkt nach der Aktivität einen Energieschub bewirkt.

2 Mit einem intensiven Schwimmtraining können Sie 500–750 kcal pro Stunde verbrennen.

3 Schwimmen verbessert Ihren Schlafrhythmus. Sie schlafen schneller ein und die Schlafqualität verbessert sich.

4 Schwimmen ist ein echtes Ganzkörpertraining. Der Wasserwiderstand sorgt dafür, dass Schwimmen zum Krafttraining für den ganzen Körper wird.

5 Schwimmen ist ein gelenkschonender Sport. Es verursacht keine Belastung für die Gelenke, Sehnen und Muskeln. Schwimmen ist ein Sport mit einem geringen Verletzungsrisiko.

6 Schwimmen erhöht die Lungenkapazität und wird oft bei Asthma empfohlen.

7 Schwimmen reduziert das Stresslevel des Körpers und sorgt dafür, dass Sie Stress besser verkraften können.

8 Schwimmen reduziert Schmerzen, die mit Krankheiten wie MS und Rheuma in Verbindung gebracht werden, und es verbessert die Mobilität.

9 Schwimmen verbessert den Blutkreislauf, erniedrigt den Blutdruck und stärkt die Blutgefäße.

10 Schwimmen hebt die Stimmung, weil es die Produktion des Glückshormons Serotonin ankurbelt.



11 Schwimmen kann jeder; jung oder alt, Anfänger oder Top-Athlet und alle dazwischen.

Farbtherapie

DAHEIM

Seit Jahrhunderten nutzen Menschen Farbtherapien für Körper und Geist. Jetzt können Sie es selbst ausprobieren mit der mehrfarbigen Beleuchtung von EVA:



Rot

Anregend und vitalisierend . Gut für Herz und Lunge, verbessert den Kreislauf, stimmungsaufhellend



Orange

Erhebend, Energie zuführend und wärmend. Stärkt das Immunsystem und verbessert die Verdauung



Gelb

Aktivierend und fröhlich. Stärkt das Immunsystem und verbessert die geistige Leistungsfähigkeit



Grün

Heilsam und entspannend. Lindert Stress und Spannungskopfschmerzen, hilft bei der Bekämpfung von Grippe und Krankheitserregern



Türkis

Erhellend und harmonisierend. Beruhigt Haut und Organe, Stress-reduzierend



Hellblau

Kühl und entspannend. Reduziert Entzündungen und ist antiseptisch, senkt den Blutdruck



Dunkelblau

Beruhigend und entspannend. Antibakteriell, verbessert den Schlaf und die Lernfähigkeit



Violett

Reinigend und erhebend. Stärkt Nervensystem und Gehirn, hilft bei Erschöpfung



Pink

Verjüngend und wärmend. Befördert positive Gefühle und Mitgefühl, reinigt die Haut

Nach welchem Erlebnis suchen Sie?

Mit den Produkten von EVA Optic haben Sie (wieder) das ganze Jahr über Freude an Ihrem privaten Swimmingpool. Es ist unser Anliegen, Sie bei der Kreation der perfekten heimischen Swimmingpool-Experience zu unterstützen!

The EVA logo consists of the letters 'EVA' in a bold, white, sans-serif font. The 'E' and 'V' are connected at the top, and the 'A' is slightly offset to the right.

EVA Optic B.V.

De Velde 1
8064PH Zwartsluis
Niederlande

+31 (0)38 33 75 067
sales@evaoptic.com

www.evaoptic.com

The Aqua Solar logo is a stylized blue wave or drop shape, positioned above the brand name.

AQUA SOLAR

SCHWIMMBAD- UND
FILTERTECHNIK