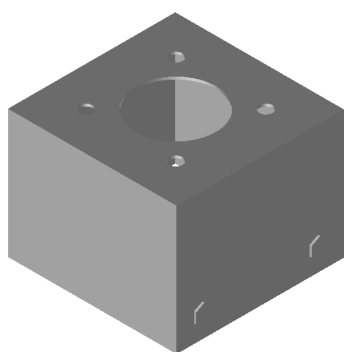




# Lieferinformation Delivery Information

## MODELL 66 MONTAGESOCKEL MODEL 66 ASSEMBLY PEDESTAL

MO-66



| Packliste |                                       | Packing list |  |
|-----------|---------------------------------------|--------------|--|
| Menge     | Bezeichnung                           | Quantity     | Description                                |
| 4         | ED 6kt Holzschrauben                  | 4            | stainless steel hexagonal wood screw       |
| 4         | Dübel                                 | 4            | dowel                                      |
| 8         | Dichtringe                            | 8            | sealing ring                               |
| 4         | ED 6kt Schrauben M8x20                | 4            | stainless steel screw M8x20                |
| 4         | ED Linsenschraube M6x10               | 4            | fillister head screw M8x20                 |
|           | Montageanleitung<br>(siehe Rückseite) |              | instruction for assembly<br>(see overleaf) |

### Sehr geehrter Kunde,

Sie haben sich für ein Qualitätsprodukt aus EDELSTAHL entschieden. Damit Sie lange Freude an diesem Produkt haben, beachten Sie bitte folgende Hinweise:

• **Reinigung:**

- Bei Bedarf nur mit einem handelsüblichen Edelstahlstahlreiniger und einem weichen Tuch abreiben.
- **Keine** Putzschwämme aus Stahlwolle oder säurehaltige Reiniger verwenden  
(Essig-, Zitronen- oder Salzsäure, Fliesenreiniger)

### Dear Customer,

You decided to buy a high quality stainless steel product. To make sure that you get long lasting pleasure out of the product for a long time, please observe these instructions:

• **Cleaning:**

- wipe as required with an ordinary stainless steel cleaner and a soft cloth only.
- **do not** use steel wool or acidiferous cleaner (ethanoic, hydrochloric or citric acid).

|   |  |
|---|--|
| geprüft auf Vollständigkeit<br>und einwandfreie Qualität: |  |
| checked for completeness<br>and sound quality:            |  |



# Montageanleitung Instruction for assembly

## MODELL 66 MONTAGESOCKEL MODEL 66 ASSEMBLY PEDESTAL

MO-66

