

Lieferinformation Delivery Information

**MODELL 52 SCHWALLAUSLAUF TEXAS
MODEL 52 GUSH OUTLET TEXAS**

MO-52

Packliste		Packing list	
Menge	Bezeichnung	Quantity	Description
1	Schwallauslauf ohne Zubehör	1	Gush-Outlett without accessories
Montageanleitung (siehe Rückseite)		assembly instruction (see overleaf)	



Sehr geehrter Kunde,

Sie haben sich für ein Qualitätsprodukt aus EDELSTAHL entschieden. Damit Sie lange Freude an diesem Produkt haben, beachten Sie bitte folgende Hinweise:

• Pflegetipps:

- Bei Bedarf die Edelstahlteile nur mit einem handelsüblichen Edelstahlreiniger und einem weichen Tuch abreiben.
- **Keine** Putzschwämme aus Stahlwolle oder säurehaltige Reiniger für die Edelstahlteile verwenden (Essig-, Zitronen- oder Salzsäure, Fliesenreiniger)

Dear Customer,

You decided to buy a high quality stainless steel product. To make sure that you get long lasting pleasure out of the product, please observe these instructions:

• care tips

- wipe the stainless steel parts as required with an ordinary stainless steel cleaner and a soft cloth only.
- **Do not** use steel wool or acidiferous cleaner for the stainless steel parts (ethanoic, hydrochloric or citric acid).

• In den Wintermonaten:

Die Zuleitung absperren und die Schwalldusche komplett entleeren!

• During the winter months:

Shut off the water line and drain the complete gush shower!

Hinweis:

Empfohlene Pumpenleistung 2-3 m³/h

Note:

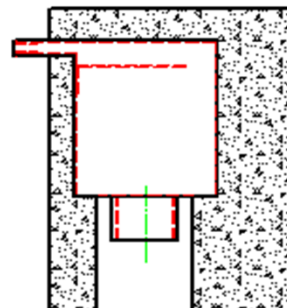
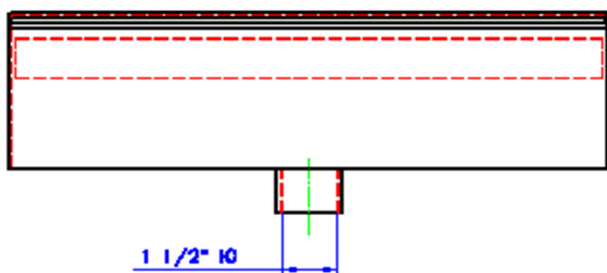
Recommended pump output 2-3 m³/h

geprüft auf Vollständigkeit und einwandfreie Qualität:	
checked for completeness and sound quality:	

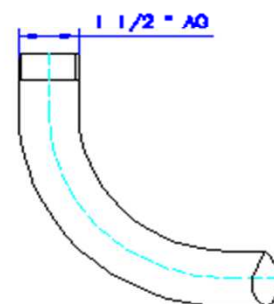
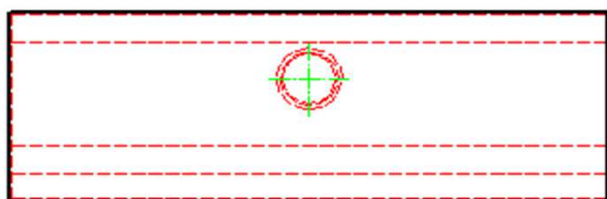
Montageanleitung Instruction for assembly

MODELL 52 SCHWALLAUSLAUF TEXAS
MODEL 52 GUSH OUTLET TEXAS

MO-52



Montagevorschlag /
Assembly proposal



Info:

Nach absperren der Leitung kann das Wasser konstruktionsbedingt noch ca. 10-15 Sekunden nachlaufen.
Dies ist normal und stellt keine Fehlfunktion dar!

Information:

For construction reasons, the water may continue to drip for some 10 to 15 seconds after closing the valve.
This is normal and not a malfunction!