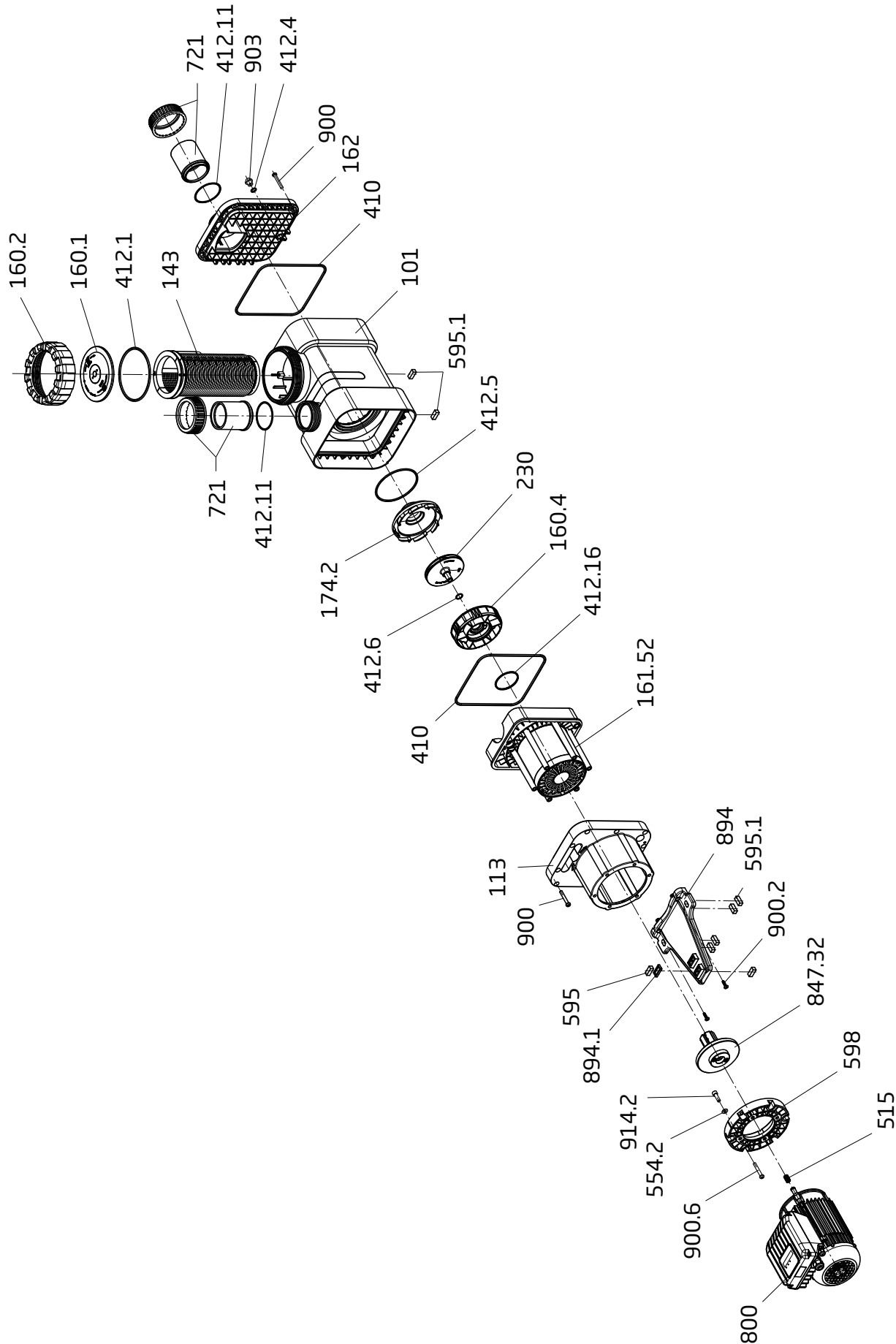


BADU® Delta-MK Eco VS



Teil Part	St. Qty.	Benennung	Description	Artikel-Nr. Article no.
101	1	Gehäuse kpl., schwarz/weiß, bestehend aus: Teil 101, 143, 160.1, 160.2, 412.1, 412.4, 410, 900 + 903	Housing black/white, cpl., consisting of: Part 101, 143, 160.1, 160.2, 412.1, 412.4, 410, 900 + 903	290.1410.168
113	1	Zwischengehäuse	Intermediate housing	290.1411.309
143	1	Saugsieb	Strainer basket	290.1414.304
160.1	1	Klarsichteinsatz, transparent, LED	Transparent lid with LED	292.1116.012
160.2	1	Gewinding, schwarz	Ring for lid, black	292.1116.020
160.4 *	1	Deckel für Dichtungsgehäuse	Lid for gland housing	290.1416.042
161.52*	1	Dichtungsgehäuse kpl.	Gland housing cpl.	290.1416.160
162	1	Gehäusedeckel saugseitig	Gland housing, inlet side	290.1416.200
174.2	1	Leitschaufeleinsatz	Diffuser	290.1417.427
230*	1	Laufgrad, d = 110 mm, B = 10,5 mm	Impeller, dia = 110 mm, B = 10.5 mm	290.1423.034
410	1	Profildichtung, 221 x 5,4 mm, NBR	Profile seal, 221 x 5.4 mm, NBR	290.1441.225
412.1	1	O-Ring für Deckel, 137 x 5 mm, NBR	O-ring for lid, 137 x 5 mm, NBR	292.1141.210
412.2	1	Profildichtung, 221 x 5,4 mm, NBR	Profile seal, 221 x 5.4 mm, NBR	290.1441.225
412.4	1	O-Ring für Verschlusschraube, 11 x 2,5 mm	O-ring for drain plug, 11 x 2.5 mm	230.2002.062
412.5	1	O-Ring für Leitschaufeleinsatz, 117 x 4 mm	O-ring for diffuser, 117 x 4 mm	262.0001.015
412.6*	1	O-Ring, 16 x 2,0 mm, NBR	O-Ring, 16 x 2.0 mm, NBR	290.1441.500
412.11	2	O-Ring für Rohranschlüsse, 68 x 3,5 mm	O-ring for pipe connections, 68 x 3.5 mm	292.1441.210
412.16*	1	O-Ring, 62 x 3,0 mm, NBR	O-ring, 62 x 3.0 mm, NBR	290.1441.360
515	1	Toleranzring, 12 x 18 mm	Star-ring, 12 x 18 mm	292.0351.510
554.2	4	Unterlegscheibe, d = 8,4 mm, A 2	Washer, dia = 8.4 mm, A 2	587.1250.802
595	1	Gummipuffer, 10 x 12,5 x 27 mm	Rubber buffer, 10 x 12.5 x 27 mm	290.1259.500
595.1	7	Gummipuffer, 10 x 10 x 27 mm	Rubber buffer, 10 x 10 x 27 mm	292.0359.501
598	1	Zwischenflansch, PP	Intermediate flange, PP	290.1459.801
721	2	Übergangsverschraubung, bestehend aus: Überwurfmutter, f.Bundbuchse d=63+75 Bundbuchse, d-i=63, PVC-U, grau	Union, consisting of: Union nut for glue socket dia = 63+75 mm Glue socket dia -inner = 63 mm, PVC-U, grey	292.1472.111 292.1472.126
800	1	Wechselstrom-Motor, 1,40 kW, 230 V	Single-phase motor, 1.40 kW, 230 V	298.0140.501
847.32	1	Innenrotor kpl. mit Magnet	Inner rotor with magnet	290.1484.766
894	1	Pumpenfuß	Pump foot	290.1489.403
894.1	2	Adapter für Motorfuß	Adapter for motor foot	292.0389.410
900	10	Schneidschraube, 7 x 48,4 mm, A 2 für Gehäusedeckel saugseitig für Zwischengehäuse	Screw, 7 x 48.4 mm, A 2 for gland housing, inlet side for intermediate housing	292.1690.002
900.2	2	Schneidschraube, 6 x 22 mm, A 4	Screw, 6 x 22 mm, A 4	587.9006.023
900.6	6	Schneidschraube, 7 x 48,4 mm, A 2	Screw, 7 x 48.4 mm, A 2	292.1690.002
903	1	Verschlusschraube, G 1/4, PP, schwarz	Drain plug, G 1/4, PP, black	292.3591.201
914.2	4	Innensechskantschraube, M 8 x 16, A 2	Hexagon socket screw, M 8 x 16, A 2	587.9120.816
412.11 + 721	1	Anschluss-Set kpl., bestehend aus: 2 x O-Ring, 2 x Bundbuchse und 2 x Überwurfmutter für Bundbuchse d-i=63, PVC-U	Connection set cpl. consisting of: 2 x O-ring, 2 x glue socket and 2 x union nut for glue socket dia = 63mm, PVC-U	292.1472.127
	1	Wechselstrom-Motoreinheit, 1,40 kW, We	Single-phase motor unit, 1.40 kW, 1~	210.3281.458
	1	Öffnungshilfe	Opening device	292.1157.701
	1	Reparatursatz O-Ringe	Repair set of O-rings	290.1441.301

*

Arbeiten an der Magnetbaugruppe, inklusive Austausch des Laufrades, sind nur im Hause SPECK möglich!

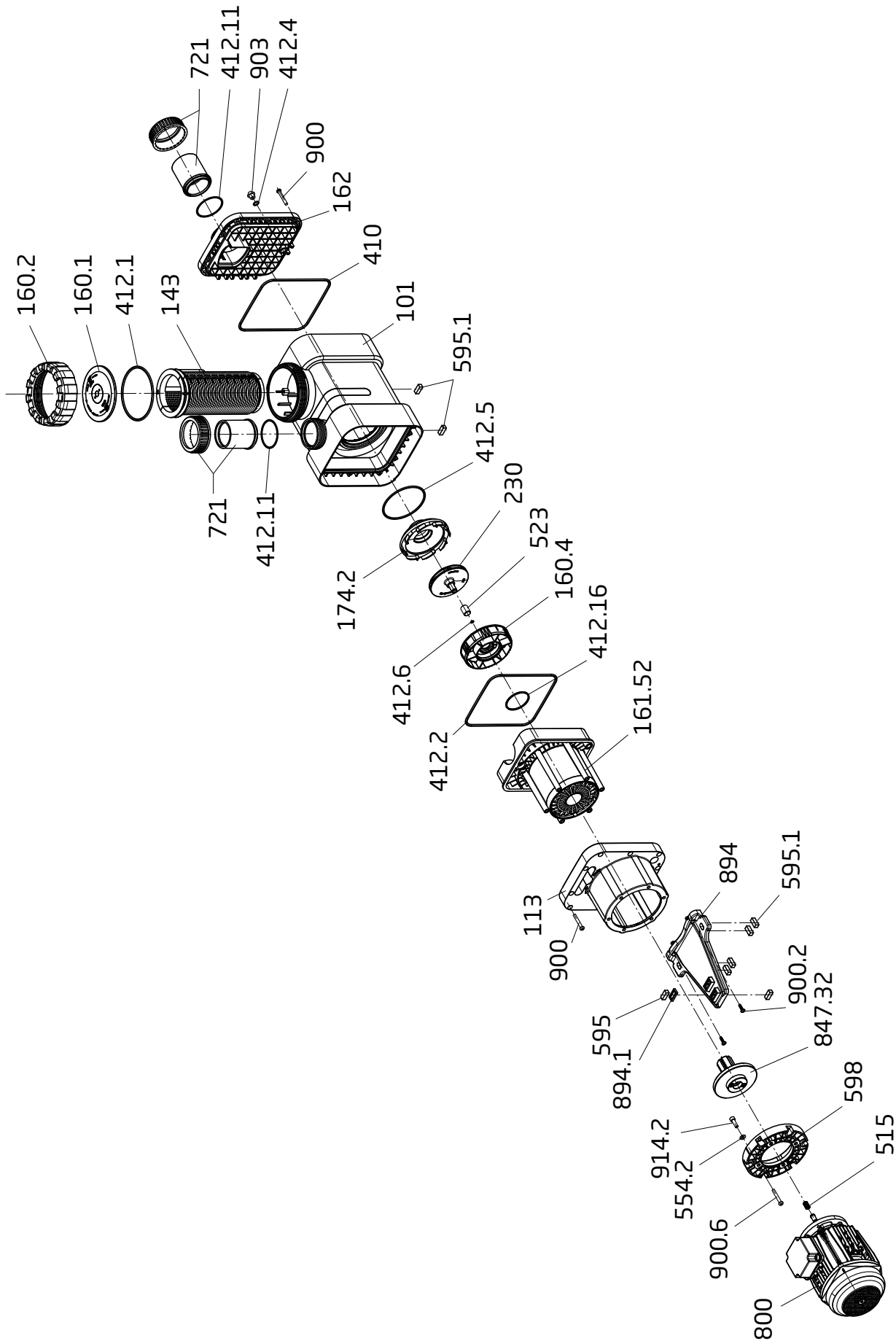
Ersatzteile für Motoren wie Lüfterrad, Lüfterhaube, Klemmkasten, Kondensatoren, Kugellager und Lagerschilder nur auf Anfrage!

Bitte geben Sie bei Ihrer Anfrage/Bestellung unbedingt die Serien-Nr. der Pumpe an.

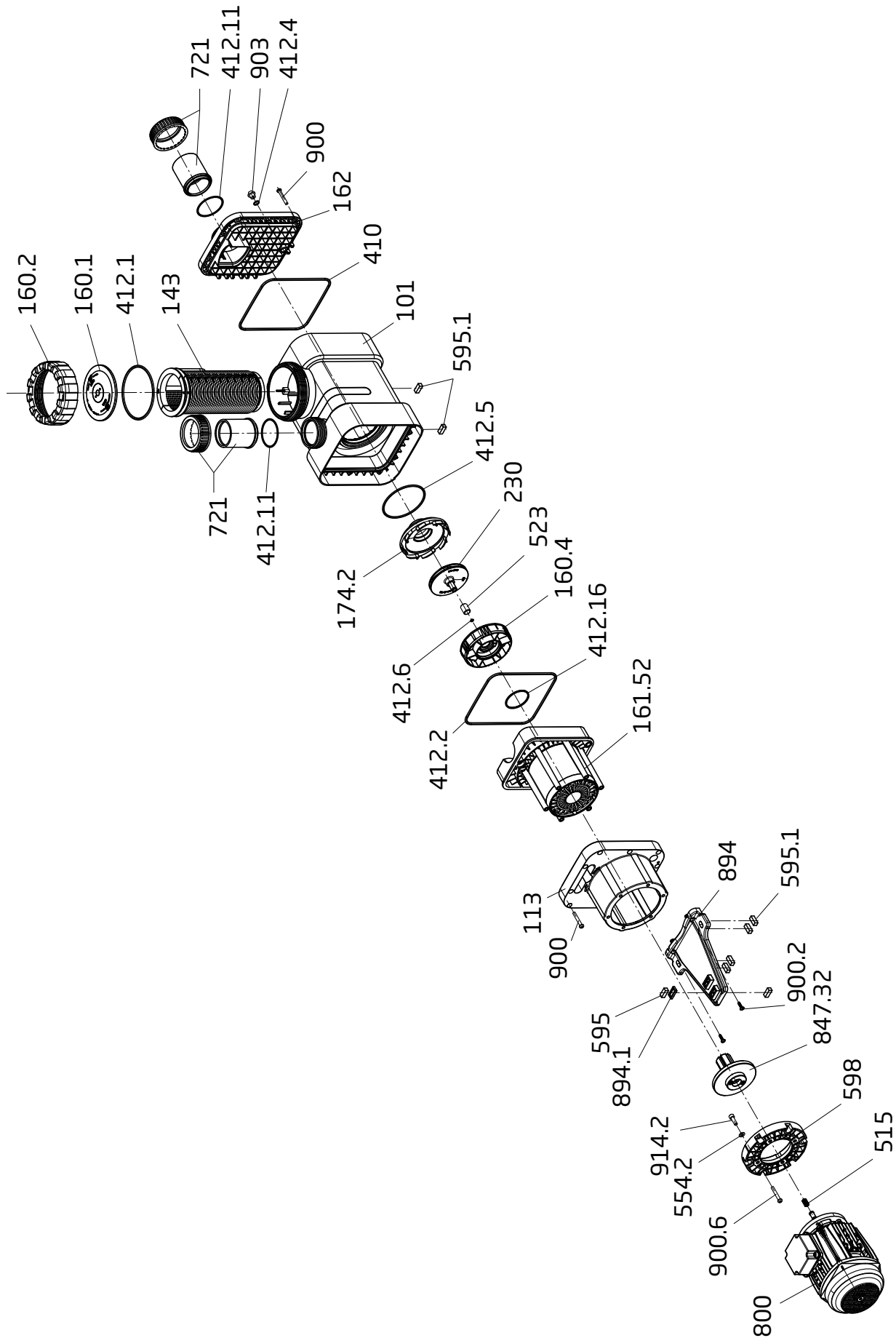
Repairs of the magnet assembly, including exchange of the impeller, may only be carried out by SPECK's repair service!

Spare parts for motors such as impeller fans, fan hoods, terminal boxes, capacitors, ball bearings and end shields are only available upon request.

Please indicate the pump serial number when placing an enquiry/order.



Teil Part	St. Qty.	Benennung	Description	Artikel-Nr. Article no.
101	1	Gehäuse kpl. schwarz/weiß, bestehend aus: Teil 101, 143, 160.1, 160.2, 412.1, 412.4, 410, 900 + 903	Housing black/white, cpl., consisting of: Part 101, 143, 160.1, 160.2, 412.1, 412.4, 410, 900 + 903	290.1410.168
113	1	Zwischengehäuse	Intermediate housing	290.1411.309
143	1	Saugsieb	Strainer basket	290.1414.304
160.1	1	Klarsichteinsatz, transparent, LED	Transparent lid with LED	292.1116.012
160.2	1	Gewinding, schwarz	Ring for lid, black	292.1116.020
160.4*	1	Deckel für Dichtungsgehäuse	Lid for gland housing	290.1416.042
161.52*	1	Dichtungsgehäuse kpl.	Gland housing	290.1416.160
162	1	Gehäusedeckel, saugseitig	Gland housing, inlet side	290.1416.200
174.2	1	Leitschaufeleinsatz für BADU Delta-MK 8 und 12 für BADU Delta-MK 16 und 20 für BADU Delta-MK 27	Diffuser for BADU Delta-MK 8 and 12 for BADU Delta-MK 16 and 20 for BADU Delta-MK 27	290.1417.428 290.1417.426 290.1417.427
230*	1	Lauftrad d = 110 mm, B = 5 mm, Delta-MK 8 d = 110 mm, B = 6 mm, Delta-MK 12 d = 110 mm, B = 8 mm, Delta-MK 16 d = 110 mm, B = 8 mm, Delta-MK 20 d = 110 mm, B = 10,5 mm, Delta-MK 27	Impeller dia = 110 mm, b = 5 mm, Delta-MK 8 dia = 110 mm, b = 6 mm, Delta-MK 12 dia = 110 mm, b = 8 mm, Delta-MK 16 dia = 110 mm, b = 8 mm, Delta-MK 20 dia = 110 mm, b = 10.5 mm, Delta-MK 27	290.1423.038 290.1423.037 290.1423.036 290.1423.035 290.1423.034
410	1	Profildichtung, 221 x 5,4 mm, NBR	Profile seal, 221 x 5.4 mm, NBR	290.1441.225
412.1	1	O-Ring für Deckel, 137 x 5 mm, NBR	O-ring for lid, 137 x 5 mm, NBR	292.1141.210
412.2	1	Profildichtung, 221 x 5,4 mm, NBR	Profile seal, 221 x 5.4 mm, NBR	290.1441.225
412.4	1	O-Ring für Verschlusschraube, 11 x 2,5 mm	O-ring for drain plug, 11 x 2.5 mm	230.2002.062
412.5	1	O-Ring für Leitschaufeleinsatz, 117 x 4 mm	O-ring for diffuser, 117 x 4 mm	262.0001.015
412.6*	1	O-Ring, 16 x 2,0 mm, NBR	O-Ring, 16 x 2.0 mm, NBR	290.1441.500
412.11	2	O-Ring für Rohranschlüsse, 68 x 3,5 mm	O-ring for pipe connections, 68 x 3.5 mm	292.1441.210
412.16*	1	O-Ring, 62 x 3,0 mm, NBR	O-ring, 62 x 3.0 mm, NBR	290.1441.360
515	1	Toleranzring, 12 x 18mm, für BADU Delta-MK 20 + 27	Star-ring, 12 x 18 mm, für BADU Delta-MK 20 + 27	292.0351.510
523	1	Wellendichthülse, für BADU Delta-MK 8 - 16	Shaft protection sleeve, for BADU Delta-MK 8 - 16	290.1452.300
554.2	4	Unterlegscheibe, d = 8,4 mm, A 2	Washer, dia = 8.4 mm, A 2	587.1250.802
595	1	Gummipuffer, 10 x 10 x 27 mm	Rubber buffer, 10 x 10 x 27 mm	292.0359.501
595.1	7	Gummipuffer, 10 x 10 x 27 mm	Rubber buffer, 10 x 10 x 27 mm	292.0359.501
598	1	Zwischenflansch, PP	Intermediate flange, PP	290.1459.801
721	2	Übergangsverschraubung für BADU Delta-MK 8, bestehend aus: Überwurfmutter, f.Bundbuchse d = 63+75 Bundbuchse, d-i=50, PVC-U, grau Übergangsverschraubung für BADU Delta-MK 12-27, bestehend aus: Überwurfmutter, f.Bundbuchse d = 63+75 Bundbuchse, d-i = 63 mm, PVC-U, grau	Union for BADU Delta-MK 8, consisting of: Union nut for glue socket dia = 63+75 mm Glue socket dia-i = 50 mm, PVC-U, grey Union for BADU Delta-MK 12 - 27, consisting of: Union nut for glue socket dia = 63+75 mm Glue socket dia-inner = 63 mm, PVC-U, grey	292.1472.111 292.1672.134 292.1472.111 292.1472.126
800	1	Wechselstrom-Motor, 230 V 0,30 kW, für BADU Delta-MK 8 0,45 kW, für BADU Delta-MK 12 0,65 kW, für BADU Delta-MK 16 0,75 kW, für BADU Delta-MK 20 1,00 kW, für BADU Delta-MK 27 Drehstrom-Motor, 400/230 V 0,30 kW, für BADU Delta-MK 8 0,45 kW, für BADU Delta-MK 12 0,65 kW, für BADU Delta-MK 16 0,75 kW, für BADU Delta-MK 20 1,00 kW, für BADU Delta-MK 27	Single-phase motor, 230 V 0.30 kW, for BADU Delta-MK 8 0.45 kW, for BADU Delta-MK 12 0.65 kW, for BADU Delta-MK 16 0.75 kW, for BADU Delta-MK 20 1.00 kW, for BADU Delta-MK 27 Three-phase motor, 400/230V 0.30 kW, for BADU Delta-MK 8 0.45 kW, for BADU Delta-MK 12 0.65 kW, for BADU Delta-MK 16 0.75 kW, for BADU Delta-MK 20 1.00 kW, for BADU Delta-MK 27	298.0030.008 298.0045.019 298.0065.006 298.0075.005 298.0100.009 297.0030.004 297.0045.005 297.0065.004 297.0075.016 297.0100.006
847.32	1	Innenrotor kpl. mit Magnet für Delta-MK 8 und 12 für Delta-MK 16 für Delta-MK 20 und 27	Inner rotor with magnet for Delta-MK 8 and 12 for Delta-MK 16 for Delta-MK 20 and 27	290.1484.760 290.1484.764 290.1484.759
894	1	Pumpenfuß	Pump foot	290.1489.403
894.1	4 3 1	Adapter für BADU Delta-MK 8 und 12 für BADU Delta-MK 16 und 20 für BADU Delta-MK 27	Adapter for BADU Delta-MK 8 and 12 for BADU Delta-MK 16 and 20 for BADU Delta-MK 27	292.0389.410
900	10 10	Schneidschraube, 7 x 48,4 mm, A 2 für Gehäusedeckel saugseitig für Zwischengehäuse	Screw, 7 x 48.4 mm, A 2 for gland housing, aspiration side for intermediate housing	292.1690.002
900.2	2	Schneidschraube, 6 x 22 mm, A 4	Screw, 6 x 22 mm, A 4	587.9006.023
900.6	6	Schneidschraube, 7 x 48,4 mm, A 2	Screw, 7 x 48.4 mm, A 2	292.1690.002
903	1	Verschlusschraube, G 1/4, PP, schwarz	Drain plug, G 1/4, PP, black	292.3591.201
914.2	4	Innensechskantschraube, M 8 x 16, A 2	Hexagon socket screw, M 8 x 16, A 2	587.9120.816



412.11 + 721	1	<i>Anschluss-Set kpl., bestehend aus:</i> <i>2 x O-Ring, 2 x Bundbuchse und</i> <i>2 x Überwurfmutter für Bundbuchse</i> d = 50 mm, PVC-U für BADU Delta-MK 8 d = 63 mm, PVC-U für BADU Delta-MK 10 - 27	<i>Connection set cpl., consisting of:</i> <i>2 x O-ring, 2 x glue socket and</i> <i>2 x union nut for glue socket</i> dia = 50mm, PVC-U, BADU Delta-MK 8 dia = 63 mm, PVC-U, BADU Delta-MK 10 - 27	292.1472.128 292.1472.127
		<i>Wechselstrom-Motoreinheit</i> 0,30 kW, für BADU Delta-MK 8 0,45 kW, für BADU Delta-MK 12 0,65 kW, für BADU Delta-MK 16 0,75 kW, für BADU Delta-MK 20 1,00 kW, für BADU Delta-MK 27 <i>Drehstrom-Motoreinheit 400/230 V</i> 0,30 kW, für BADU Delta-MK 8 0,45 kW, für BADU Delta-MK 12 0,65 kW, für BADU Delta-MK 16 0,75 kW, für BADU Delta-MK 20 1,00 kW, für BADU Delta-MK 27	<i>Single-phase motor unit, 230 V</i> 0,30 kW, for BADU Delta-MK 8 0,45 kW, for BADU Delta-MK 12 0,65 kW, for BADU Delta-MK 16 0,75 kW, for BADU Delta-MK 20 1,00 kW, for BADU Delta-MK 27 <i>Three-phase motor unit, 400/230V</i> 0,30 kW, for BADU Delta-MK 8 0,45 kW, for BADU Delta-MK 12 0,65 kW, for BADU Delta-MK 16 0,75 kW, for BADU Delta-MK 20 1,00 kW, for BADU Delta-MK 27	210.3080.358 210.3120.358 210.3160.358 210.3200.358 210.3270.358 210.3080.357 210.3120.357 210.3160.357 210.3200.357 210.3270.357
	1	Öffnungshilfe	Opening device	292.1157.701
	1	<i>Reparatursatz O-Ringe</i> für BADU Delta-MK 8 - 16 für BADU Delta-MK 20 und 27	<i>Repair set of O-rings</i> for BADU Delta-MK 8 - 16 for BADU Delta-MK 20 and 27	290.1441.300 290.1441.301

*

Arbeiten an der Magnetbaugruppe, inklusive Austausch des Laufrades, sind nur im Hause SPECK möglich!

Ersatzteile für Motoren wie Lüfterrad, Lüfterhaube, Klemmkasten, Kondensatoren, Kugellager und Lagerschilder nur auf Anfrage!

Bitte geben Sie bei Ihrer Anfrage/Bestellung unbedingt die Serien-Nr. der Pumpe an.

Repairs of the magnet assembly, including exchange of the impeller, may only be carried out by SPECK's repair service!

Spare parts for motors such as impeller fans, fan hoods, terminal boxes, capacitors, ball bearings and end shields are only available upon request.

Please indicate the pump serial number when placing an enquiry/order.